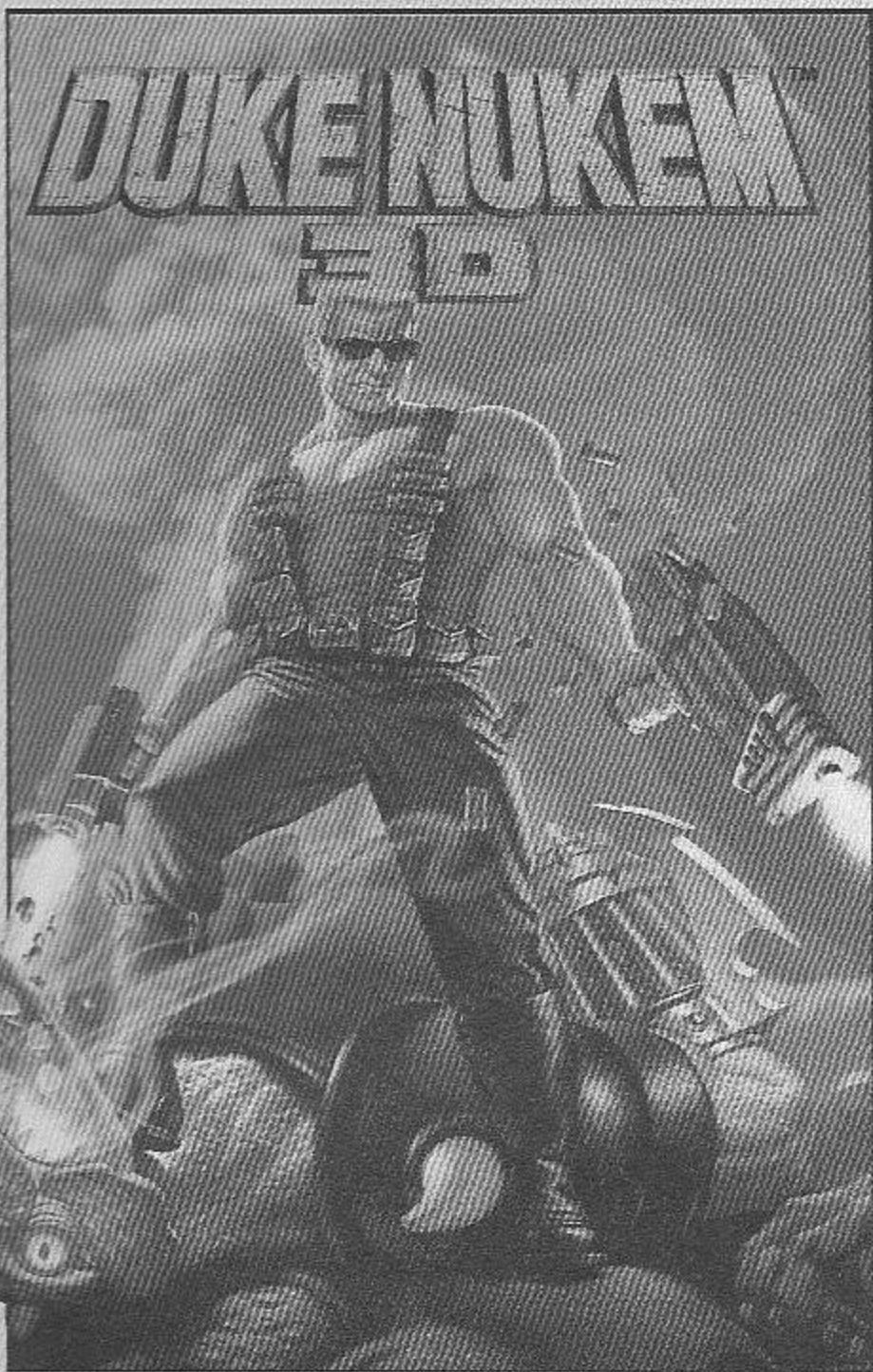


MEGA DRIVE®



Produzido sob licença de Sega Enterprises Ltd., Japan

REALMS®

Game

TEC TOY

ATENÇÃO

Por favor, leia o aviso abaixo antes de jogar seu vídeo game ou antes de permitir que seus filhos comecem a jogar.

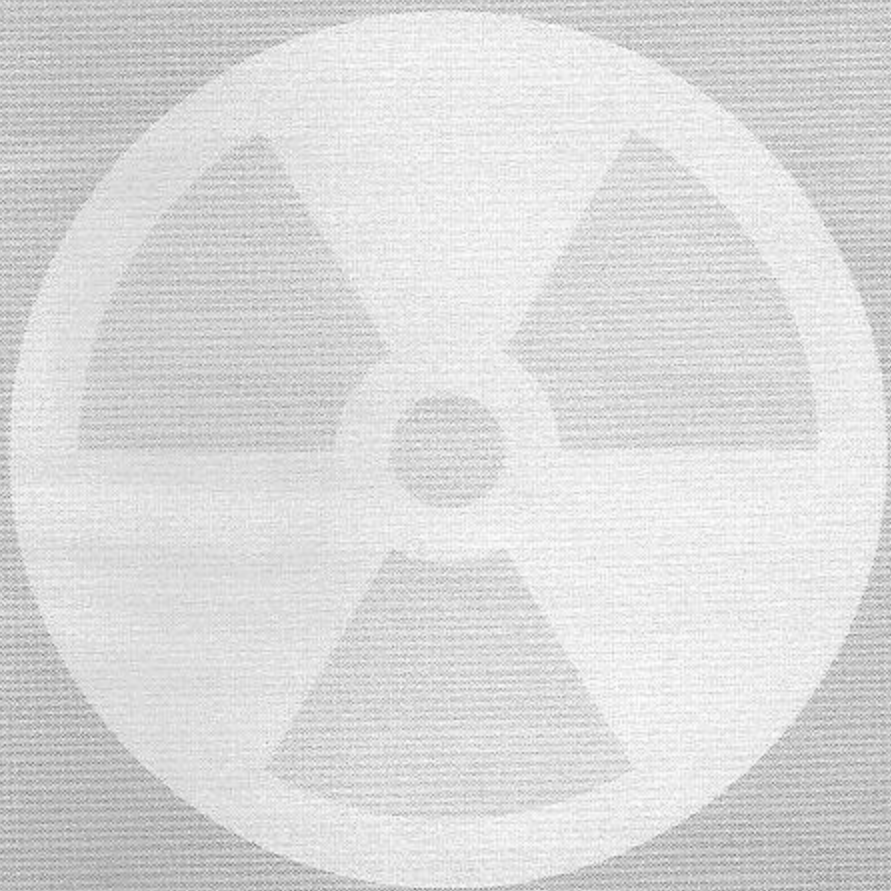
Existe um tipo raro de epilepsia, denominado fotossensível, que pode ser estimulado por variações luminosas intermitentes, alteração de luz da tela de televisão, computador, luz estroboscópica ou raios de sol passando através de folhas e galhos de árvores. A epilepsia é uma doença que pode ou não estar manifestada. Por isso, para minimizar qualquer risco, pedimos que tome as precauções abaixo:

Antes de Usar:

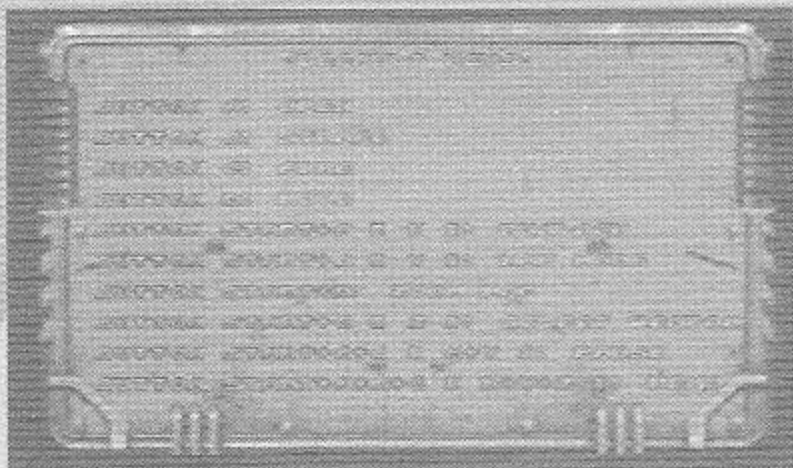
- Se você ou alguém de sua família já teve algum tipo de epilepsia ou perda de sentidos quando exposto a variações luminosas, consulte seu médico antes de jogar.
- Sente-se no mínimo a 2,5 metros da tela da televisão.
- Se você estiver cansado ou tiver dormido pouco, descanse e só volte a jogar quando estiver completamente recuperado.
- Tenha certeza de que o quarto em que você está jogando é bem iluminado.
- Utilize a menor tela de televisão possível para jogar (de preferência 14 polegadas).

Durante o Jogo:

- Descanse pelo menos 10 minutos por hora quando você estiver jogando video game.
- Os pais devem supervisionar os filhos no uso do video game. Se você ou seus filhos sentirem alguns sintomas como vertigem, visão alterada, contrações nos músculos ou olhos, perda de consciência, desorientação, qualquer movimento involuntário ou convulsões, pare de jogar imediatamente e consulte seu médico.



Assuma o Controle



Comandos

Botão A: Abre portas e liga chaves

Botão B: Desloca lateralmente

Botão C: Atira

Botão D: Move

Botão Start+A (X): Modo veloz

Botão Start+B (Y): Mapa

Botão Start+D: Mapa (Zoom)

Botão Start+C (Z): Seleciona armas

Botão Start+A+B (X+Y): Pausa

Botão Start+A+B+C (X+Y+Z): Menu

O Menu Principal



Ao seleccionar você terá a oportunidade de:

- | | |
|----------|--|
| New Game | Começa um novo jogo |
| Save | Salvar o jogo |
| Load | Carregar um jogo salvo anteriormente |
| Help | Observar os comandos dos botões e suas funções |
| Credits | Observar as telas de créditos |

Obs.: Para seleccionar o menu (2) basta apertar Start+A+B+C ou X+Y+Z, durante o jogo.

A Missão do Duke

Alienígenas assassinos invadiram a Lua. De uma hora para outra, a raça humana é uma espécie ameaçada. Agora somente o Duke Nukem pode impedir uma futura invasão na Terra, fazendo o que ele sabe fazer melhor: Acabar com a raça dos alienígenas!

Difficulty Level (Nível de Dificuldade)

Selecione um dos níveis de dificuldade:

"Piece of Cake" (Moleza)

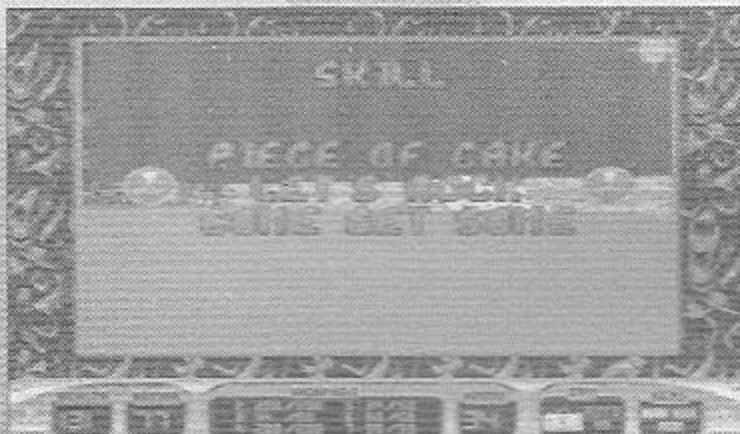
Fácil – Poucos inimigos e muitos objetos pelo caminho

"Let's Rock" (Vamos lá)

Médio – Dificuldade normal

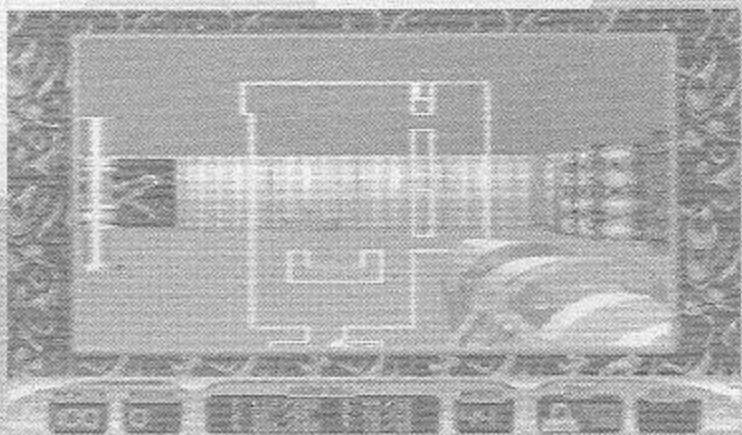
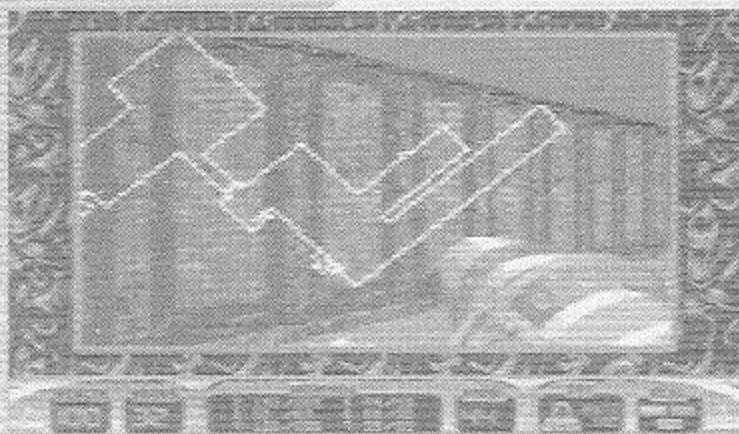
"Come Get Some" (Venha me pegar)

Difícil – Para jogadores experientes



O Mapa Automático em 2D

O mapa automático em 2D pode ajudar o Duke a encontrar o seu caminho. Pressione Start+B (Y) para obter uma visão superior das áreas por onde o Duke está passando.



O Armamento e a Munição

O Duke Nukem pode ter diversos tipos de armas em seu arsenal. Pressione Start+C (Z) durante o jogo para ativá-la. A arma não será ativada se você ainda não a possuir ou se você estiver sem munição. Cada arma possui seu próprio tipo de munição.

Chute poderoso

Use-o quando o Duke precisar esticar um pouco as pernas.

Pistol
(Pistola)



Ammo for Pistol
(Munição)

Esta é uma pistola automática que provoca ferimentos moderadamente sérios.

Os pacotes de munição encontrados durante o jogo possuem 12 balas e o Duke pode carregar no máximo 200 balas.

Shotgun
(Rifle)

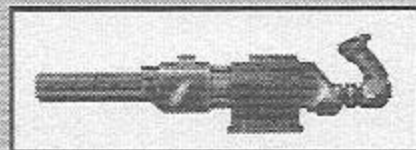


Ammo for Shotgun
(Munição)

O Rifle possui um tiro muito mais potente que o da pistola.

Os pacotes de munição encontrados durante o jogo possuem 10 balas e o Duke pode carregar no máximo 50 balas.

Ripper
(Metralhadora Ripper de 3 canos)

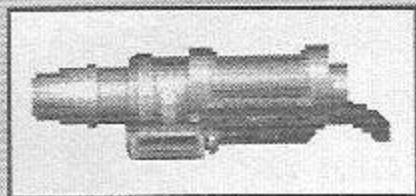


Esta metralhadora de fogo rápido é muito boa para atingir diversos inimigos ao mesmo tempo.

**Ammo for Ripper
(Munição)**

Os pacotes de munição encontrados durante o jogo possuem 50 balas e o Duke pode carregar no máximo 200 balas.

**Rocket Propelled Grenade - RPG
(Granadas com foguete de propulsão)**

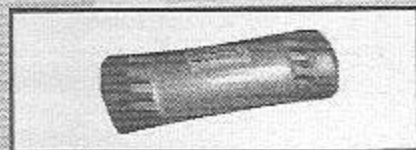


Esta granada, lançada por um foguete, é ótima para atingir os inimigos à distância. Quando o foguete chega ao alvo, a granada explode e afeta tudo que estiver próximo dela, incluindo o Duke, portanto é bom ter cuidado.

**Ammo for Rocket Propelled Grenade
(Munição)**

Os pacotes de munição encontrados durante o jogo possuem 5 foguetes e o Duke pode carregar no máximo 50 foguetes.

**Pipe Bombs
(Bombas com detonador)**



Para lançar uma bomba pressione o gatilho, depois de lançar a bomba, será exibido o detonador. Para detonar a bomba, simplesmente aperte o gatilho novamente.

**Ammo for Pipe Bombs
(Munição)**

Os pacotes de munição encontrados durante o jogo possuem 5 bombas e o Duke pode carregar no máximo 50 bombas.

**Devastator
(Devastador)**



**Ammo for Devastator
(Munição)**

Vindo diretamente dos laboratórios secretos do Pentágono, esta arma de dois canos dispara uma grande quantidade de pequenos mísseis na direção dos inimigos.

Os pacotes de munição encontrados durante o jogo possuem 50 foguetes e o Duke pode carregar no máximo 99 foguetes.

Acessórios, Itens de Cartões

No mundo de Duke Nukem há vários objetos disponíveis que o ajudarão a completar a sua missão. Alguns objetos são utilizados no momento em que são tocados, e outros são colocados na lista de objetos, podendo ser utilizados mais tarde.

Health Items (Itens Para a Saúde)



Este item aumenta instantaneamente em 10 pontos a saúde de Duke, desde que não supere 100 pontos.



Este item aumenta instantaneamente em 30 pontos a saúde de Duke, desde que não supere 100 pontos.



Este item aumenta instantaneamente em 50 pontos a saúde de Duke, podendo elevá-la até 200 pontos.



A armadura protegerá o Duke contra os ataques inimigos. Quanto mais ataques acoantecerem, maior é o desgaste da armadura. Esta será descartada quando não puder protegê-lo mais.

Inventory Items (Itens da Lista de Objetos)



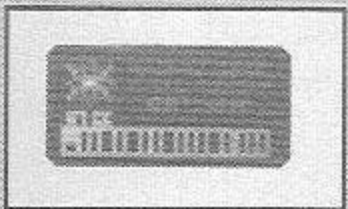
O Duke pode levar o Medkit e usar quando ele necessitar. O Medkit possui 100 pontos para aumentar a sua saúde.



Uma vez calçadas, estas botas de alta tecnologia irão proteger o Duke quando ele estiver sobre superfícies muito quentes ou que possam causar algum mal. Entretanto, elas duram pouco e é bom sempre pegar novas botas quando as encontrar.



Ajuda o Duke quando ele precisa visitar o espaço. Duram muito pouco tempo, é bom sempre ser rápido quando elas são acionadas.



Durante o jogo, algumas portas estão trancadas e protegidas por trancas de segurança com cartões codificados por cor. Somente poderão ser destrancadas quando o Duke apresentar os cartões com as cores correspondentes.

Inimigos e Personagens

Estes são alguns dos inimigos que o Duke encontrará durante o jogo.



Soldado de Ataque

O Soldado de Ataque verde é o principal elemento de ataque terrenal enviado pelos alienígenas, e é a primeira força de ataque contra as defesas da Terra. Eles atacam com uma pistola laser



Policia Alienígena

Os Policiais Alienígenas são alienígenas mutantes dos policiais da Terra que têm por missão acabar com a oposição humana e policiar as novas áreas controladas por alienígenas. Estes personagens possuem uma enorme intolerância à presença de seres humanos e exibem uma raiva enorme quando sentem o cheiro de pessoas.



Cérebro Octa

A massa cerebral abundante deste personagem e a sua visão trifocal especial fazem do Cérebro Octa uma grande força dos alienígenas contra todas as formas de vida na Terra. Sua forma de ataque é disparar uma forte onda de energia mental contra sua presa.



Protozoíde

Ele foi criado com um sistema nervoso muito simples e uma única missão na vida, sugar o cérebro do Duke pelo seu nariz e deixá-lo morto no chão. O Protozoíde Astuto é muito evasivo, pode esticar seu corpo elástico e então atacá-lo. Pegue-o antes que ele o pegue.



Robô de Sentinela

É um sistema macanizado de morte – não há forma melhor de descrever esses cães de caça aéreos dos alienígenas.



Policia de Reforço

Com uma arma destruidora, o Policia de Reforço é muito eficiente na eliminação da resistência humana restante. O Duke desatento pode ser pego sem possibilidades de reação ... então tome cuidado.



Comandante de Ataques

O Comandante de Ataque voador sabe exatamente como utilizar o seu peso contra Duke, utilizando o seu sistema de deck giratório anti-gravidade. De grandes distâncias, ele dispara foguetes mortais a partir da porta traseira localizada abaixo do deck giratório.



A Barra de Status

Durante o jogo, a barra de status na base da tela exibe diversas informações. Veja abaixo a descrição de todos os itens da barra de status, da esquerda para a direita.

Health (Saúde)

Exibe o nível de saúde de Duke. Se chegar a zero, isto significa que o Duke está morto.

Armor (Armadura)

Indica a porcentagem da armadura de Duke que ainda resta.

Weapons (Armamento)

Indica o status das armas de Duke. (Para cada arma, há dois números, o primeiro número é a quantidade de munição que o Duke pode carregar para esta arma).

Ammo (Munição)

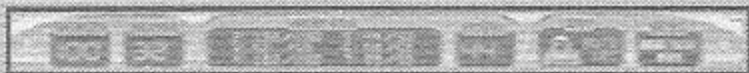
Indica a quantidade de munição disponível para a arma sendo utilizada.

Inv (Inventário)

Exibe a porcentagem e o status.

Keys (Cartões)

Exibe os cartões que Duke possui. Os cartões são necessários para destrancar algumas portas no jogo.



Dicas

Veja abaixo algumas dicas sobre objetos úteis que o Duke Nukem irá encontrar durante o jogo.

Símbolo de saída Encontre este símbolo para sair do nível.

Tanque As caixas e tanques explosivos estão localizados em pontos estratégicos do jogo. Atire neles e pule fora!

Teletransporte Simplesmente entre por essas portas e você sairá em outro nível.

Mais Dicas

- Procure todas as chaves de cada fase pois é muito importante para que o Duke cumpra sua missão.
- Durante as fases existem várias portas secretas que não são abertas por chaves.
- Na segunda fase preste atenção em uma chave no final de um longo corredor, ligue-a e volte pelo mesmo. Ela abrirá uma passagem em um corredor paralelo.
- Para enfrentar os monstros use o Direcional+Botão B, isso lhe dará movimentos laterais que facilitará escapar dos tiros. Ficar parado é morte certa.
- Não gaste munição desnecessariamente.
- Na quarta fase preste atenção em uma alavanca, assim que você sair do primeiro teletransporte rumo ao espaço. Em seguida volte pelo caminho onde você havia passado, no começo da fase.

Créditos

Concepção Original

Todd Replogle
Allem K. Blum III

Versão para Mega Drive

TEC TOY

Gerente

Antonio Frey de Alencar

Programação / Som / Engine 3D

Heriberto Martinez Mandique

Ferramentas de Programação

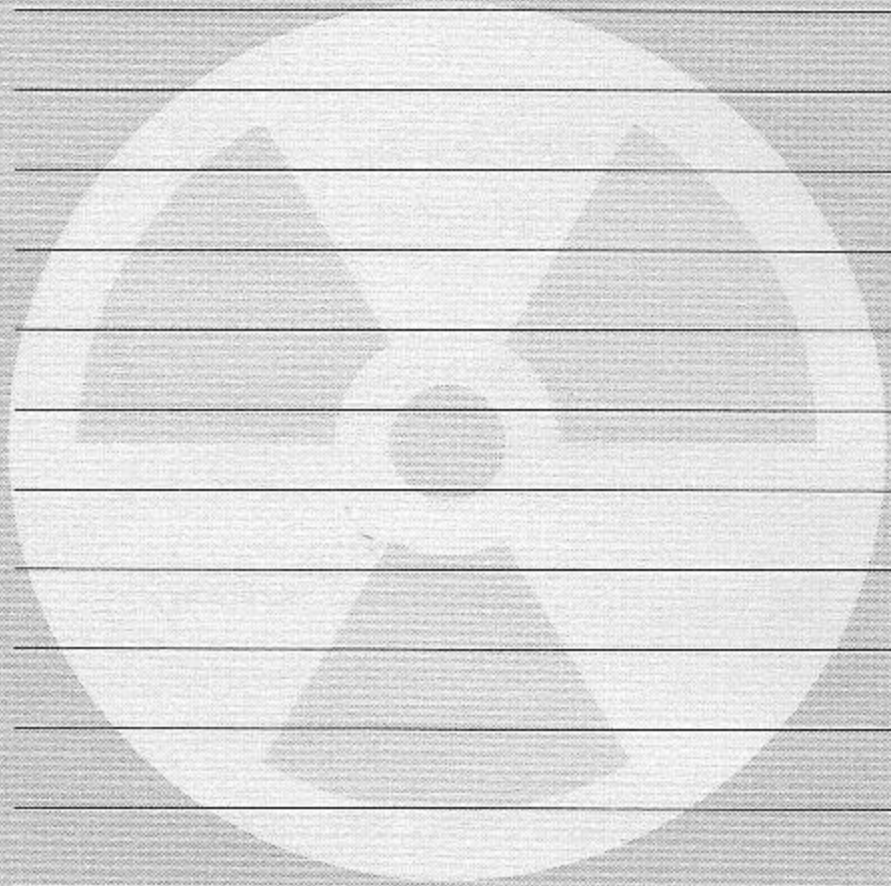
Maurício Antonio Guerta

Design Gráfico

Daniel Trevisan



Anotações



TEC TOY

CERTIFICADO DE GARANTIA

Este produto é garantido contra defeitos de fabricação pelo prazo de 6 (seis) meses, contados a partir da data de sua compra. Este período de garantia é composto de:

- a) 90 dias de acordo com o código de defesa do consumidor.
- b) 90 dias de garantia adicional oferecida ao consumidor.

Em caso de defeito, dirija-se a um posto de Assistência Técnica Autorizada da TEC TOY munido deste certificado e da nota fiscal comprobatória da compra, para obter os serviços de reparo gratuito e a reposição de peças, cobertos por esta garantia.

A presente garantia, contudo, não cobre: defeitos originados por uso e/ou instalação em desacordo com as informações contidas no manual de instruções, uso não doméstico, tentativa de violação do produto, consertos por pessoas não autorizadas, serviços de instalação ou ajustes, fretes de envio e/ou retorno a uma assistência técnica autorizada TEC TOY, danos por acidentes ou maus tratos tais como: queda, batida, descarga elétrica atmosférica, ligação em rede elétrica imprópria ou sujeita a variações excessivas.

Em caso de troca do produto, o prazo válido de garantia continua sendo o do primeiro aparelho, de acordo com a nota fiscal de compra pelo primeiro proprietário.

Não estão cobertos pela garantia adicional, cabos de força e cabos de conexões tais como: cabos de joystick, cabos de conexão a TV's e videocassetes, cabos de conexão a outros acessórios e periféricos.

Estão incluídas na garantia, peças (e respectiva mão-de-obra) que por sua natureza desgastam-se com o uso, desde que o desgaste impeça o funcionamento do produto.

TEC TOY

Nºco 0341453225

PRODUZIDO NA ZONA FRANCA DE MANAUS

TEC TOY INDÚSTRIA DE BRINQUEDOS S.A.

Estrada Torquato Tapajós, 5408 - Bairro Flores
Manaus - AM - CEP 69048-660 - Indústria Brasileira

CENTRAL DE ATENDIMENTO AO CONSUMIDOR

Av. Ermano Marchetti, 576 - São Paulo - SP

CEP 05038-000 - Tel.: (011) 861-5421

TECTOY

PRODUZIDO
NA ZONA FRANCA
DE MANAUS



CONHEÇA A AMAZÔNIA