

TURBO OUTRUN™



走る、新たななる挑戦!

パワーアップしたターボで、

アメリカ全土に

熱くスパークする!

LOS ANGELES

GOAL

CHECK

OKLAHOMA

TURBO

OUTRUN™

このたびはメガドライブカートリッジ「ターボ アウトラ
ン」をお買い上げいただき、誠にありがとうございました。
ゲームを始める前にこの取扱説明書をお読みいた
だきますと、より楽しく遊ぶことができます。



CONTENTS

<small>そう さ ほうほう</small> 操作方法	4
<small>あそ かた</small> 遊び方	5
<small>が めん み かた</small> 画面の見方	8
<small>しょうかい</small> ステージ紹介	11
<small>しょうじょう ちゅうい</small> 使用上のご注意	12

操作方法



このゲームは1人用です。本体のコントロール端子1に
コントロールパッドを接続してください。



- **スタートボタン**：ゲームスタート
ゲーム中のポーズ（一時停止）
- **Aボタン**：ブレーキ
- **Bボタン**：アクセル
- **Cボタン**：ターボ/ゲームスタート
- **方向ボタン**：▲▼…ギアチェンジ(マニュアルのとき)
(▲…ローギア/▼…ハイギア)
◀▶…左右移動

☆ アクセル、ブレーキ、ターボ、ギアチェンジのボタン
操作はオプション（☑ 6ページ）によって変更されます。



遊び方

限られた時間の中で敵車をかわし

ながら、全15ステージを走破します。

各ステージにはチェックポイントがあり、

そこで車のパーツを選択することができます。

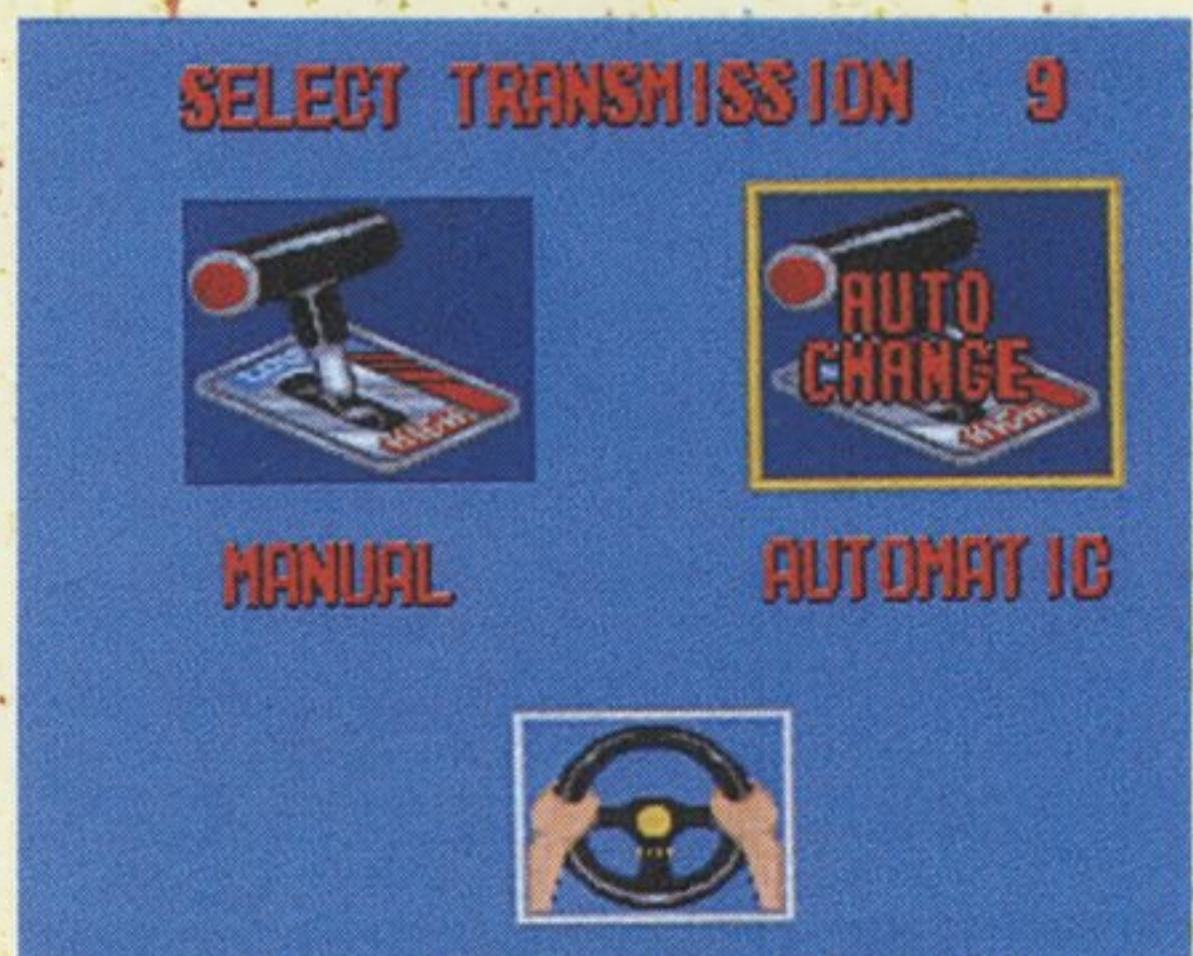
ゲームの始め方

タイトル画面でスタートボタンまたはCボタンをお押しすると、右の画面に変わります。方向ボタンの▲▼で選び、スタートボタンをお押ししてください。



START

ゲームの最初から始まりまます。スタートする前にマニュアルかオートマチックを方向ボタンの◀▶で選び、A~Cボタンで決定します。デモのあと、ゲームスタートです！



OPTIONS

自分の操作しやすい操作方法などに変更することができます。(くわしくは6ページ)

オプション画面 がめん

右の画面のときに方向ボタンの▲▼で項目を選び、◀▶で設定を変更できます。



Exit : A~Cボタンを押すと、タイトル画面に戻る。

Bgm : ゲーム中のBGM (音楽) を聞くことができる。

Se : ゲーム中のSE (効果音) を聞くことができる。

オプション ボタン操作 一覧表

ボタン操作の種類が多いので、自分のプレイしやすい操作方法を見つけましょう。

	1	2	3	4	5	6
Aボタン	B	A	T	T	B	G
Bボタン	A	B	B	A	G	B
Cボタン	T	T	A	B	T	T
PAD UP <small>ほうこう</small> (方向ボタン▼)	G	G	G	G	A	A
PAD DOWN <small>ほうこう</small> (方向ボタン▲)	—	—	—	—	—	—



Level : ゲームの難易度^{なんいど}を Very Easy ~ Very hard の5段階^{だんかい}に変更^{へん}できる。

Control : ゲーム中のボタン操作^{ちゅう そうさ}を16通り^{とお}に変更^{へんこう}できる。



* A=アクセル、B=ブレーキ、T=ターボ、
G=ギアチェンジ、L=ローギア、H=ハイギア
で表示^{ひょうじ}。

	7	8	9	10	11	12	13	14	15	16
	T	T	B	A	T	T	B	A	T	T
	B	G	A	B	B	A	A	B	B	A
	B	B	T	T	A	B	T	T	A	B
	A	A	H	H	H	H	L	L	L	L
	—	—	L	L	L	L	H	H	H	H

画面の見方

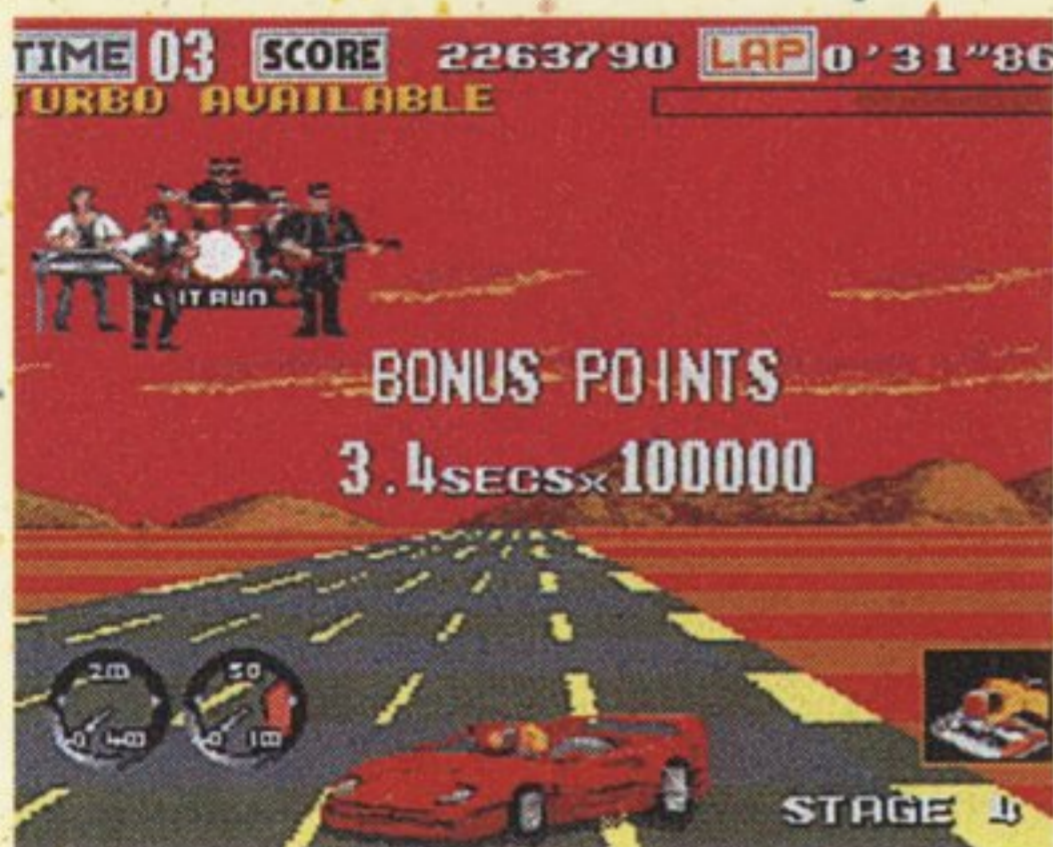


- ①残りタイム。0になるとゲームオーバー。
- ②ターボ使用可能のとき点滅。
- ③左：スピードメーター（速度計）
右：タコメーター（回転計）
- ④スコア
- ⑤ラップ。経過時間の表示。
- ⑥黄色のメーターが赤色に近づくまでターボが使用可能。
- ⑦ギアチェンジ
- ⑧現在走っているステージ数を表示。



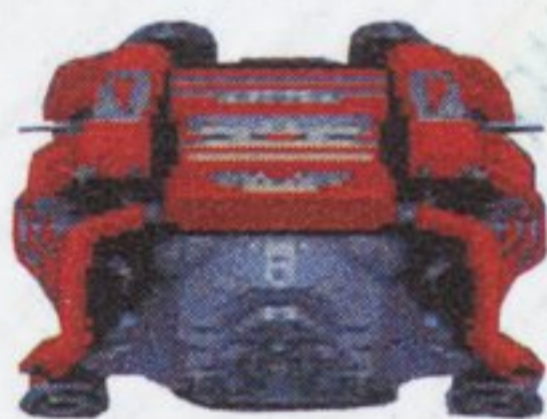
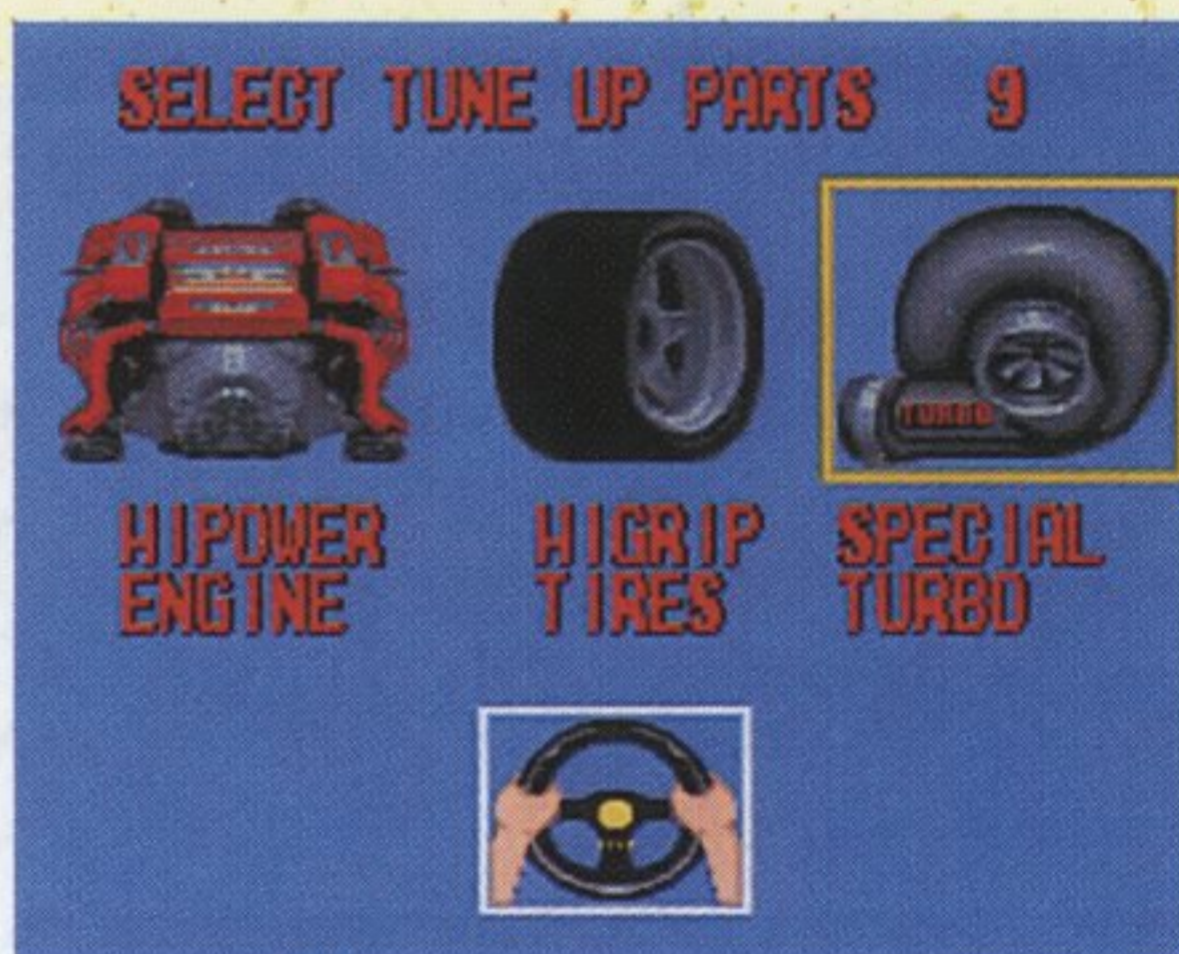
CHECK POINT

「Indianapolis」「Atlanta」「Oklahoma」にはチェックポイントがあります。チェックポイント^{つうか}を通過すると、車^{くるま}のパーツ^{せんたく}を選択できます。



またライバル車^{しゃ}（白いスポーツカー）より通過^{つうか}タイム^{おそ}が遅いと、助手席^{じょしゆせき}の女性^{じよせい}がライバル車^{しゃ}の方^{ほう}へ移動^{いどう}してしまいます。

^{くるま}
車のパーツ
ほうこう せんたく
方向ボタン◀▶で選択し、
A~Cボタンで決定^{けってい}して
ください。選ばないと、
じどうてき けってい
自動的に決定します。



パワーエンジン

トップスピードが^あ上がる



ハイグリップタイヤ

グリップがよくなる



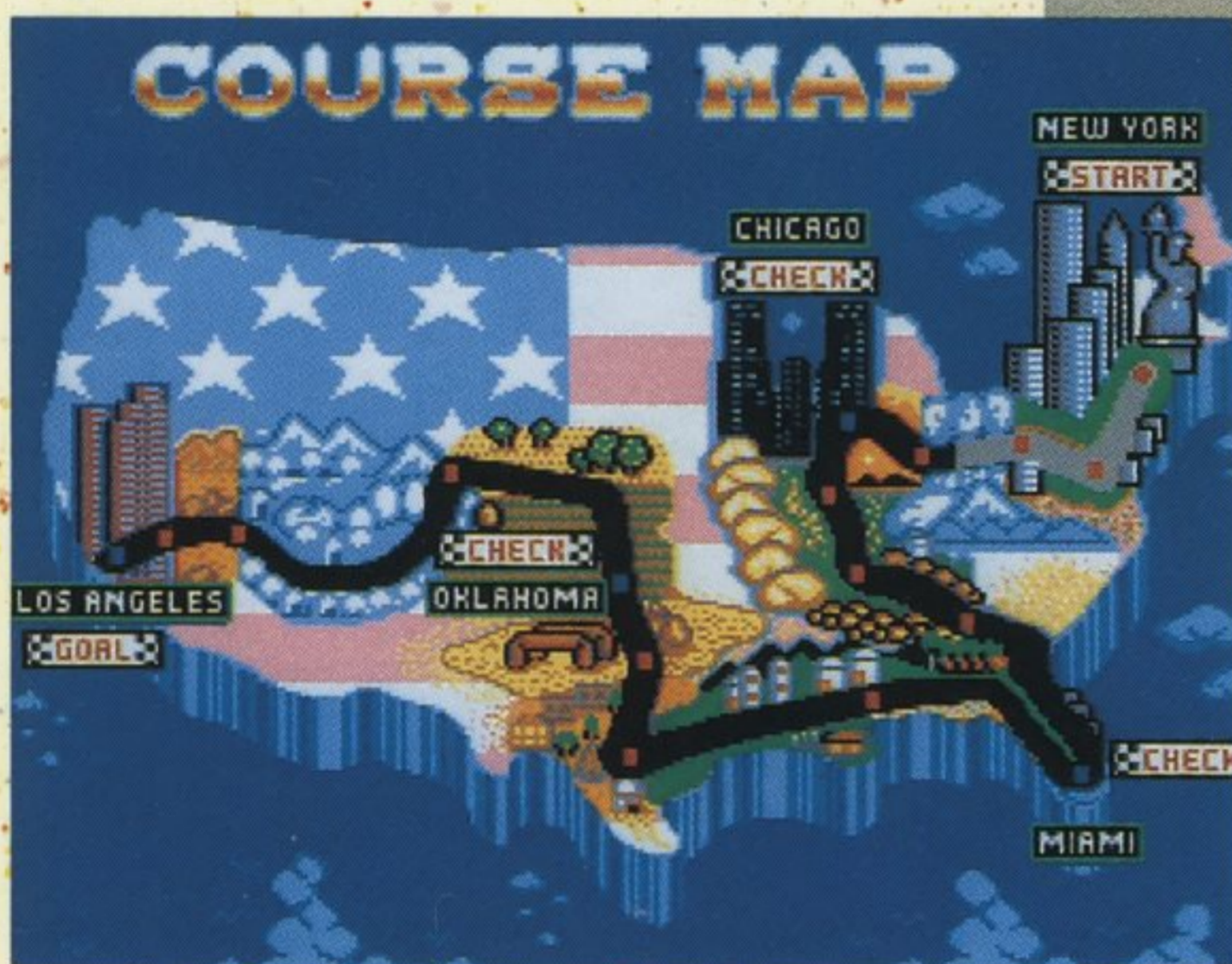
スペシャルターボ

ターボの回数^{かिसう}が増える^ふ

（オーバーヒートが^{おさ}抑え^{ぎみ}気味になる）

ゲームオーバー

残り時間が0になると、ゲームオーバーになり、それまで走った道のりがマップで表示されます。



ネームエントリー

ゲーム終了時のスコアが上位7位以内に入ると、ネームエントリーができます。

カウント

	SCORE	NAME	STAGE	RECORD
1.	4552000	AA	7	3'56'78
2.	2603790	AAA	5	3'04'73
3.	2125680	A	4	2'11'81
4.	1529840	A	3	1'50'09
5.	1000000	.O		9'59'99
6.	500000	T.U		9'59'99
7.	200000	U.T		9'59'99

ABCDEFGHIJKLMNOPQRSTUVWXYZ ED

カウントが0になる前に、方向ボタンの◀▶で文字を選び(3文字まで)、A~Cボタンで決定します。

◀を選ぶと、1文字前に戻ります。

EDを選ぶと、その時点でネームエントリーは終了します。

ステージ紹介

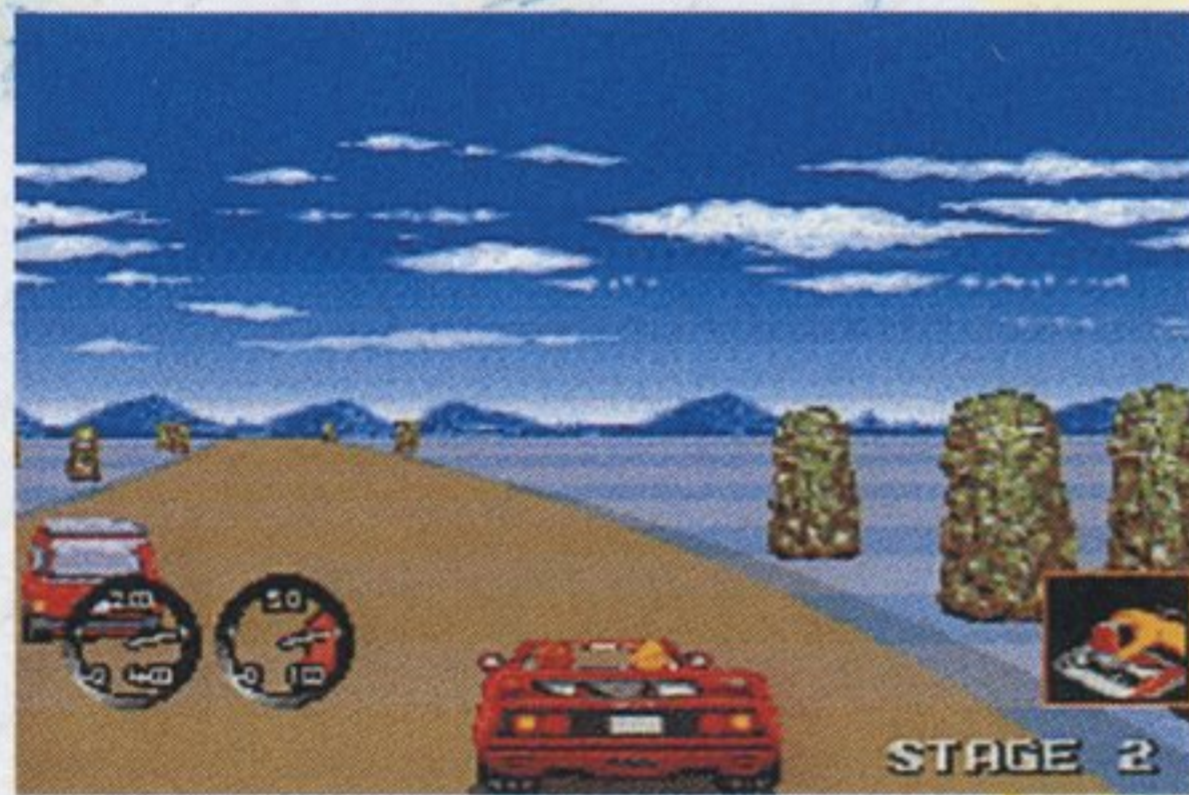
アメリカ横断までの道のり
を少し紹介しましょう。

STAGE 1



New York
(ニューヨーク)

STAGE 2



Washington DC
(ワシントン DC)

STAGE 3



Pittsburgh
(ピッツバーグ)

STAGE 4



Indianapolis
(インディアナポリス)

われらのS.S.T.BANDもキミ
を応援しているぞ!



使用上のご注意

カートリッジは精密機器ですので、とくに次のことに注意してください。



●電源OFFをまず確認！

カートリッジを抜き差しするときは必ず、本体のパワースイッチをOFFにしておいてください。パワースイッチをONにしたまま無理に、カートリッジを抜き差しすると、故障の原因になります。



●端子部には触れないで

カートリッジの端子部に触れたり、水で濡らしたりすると、故障の原因になりますので注意してください。



●薬品を使って拭かないで

カートリッジの汚れを拭くときに、シンナーやベンジンなどの薬品を使わないでください。



●カートリッジはデリケート

カートリッジに強いショックを与えないでください。ぶつけたり踏んだりするのは禁物です。また、分解は絶対にしないでください。



●保管場所に注意して

カートリッジを保管するときは、極端に暑いところや寒いところを避けてください。直射日光の当たるところやストーブの近く、湿気の多いところなども禁物です。



●ゲームで遊ぶときは

長い時間ゲームをしていると目が疲れます。ゲームで遊ぶときは健康のため、1時間ごとに10～20分の休憩をとってください。また、テレビ画面からなるべく離れてゲームをしてください。



メガドライブをプロジェクションテレビ（スクリーン投影方式のテレビ）に接続すると、残像光量による画面焼けが生じる可能性があるため、接続しないでください。

MEGA DRIVE NEWS!

げんてん
これぞターボアウトランの原点!!
めざ
5つのゴールを目指し、POWER
ぜんかい
全開!!

アウトラン™

ひょうじゅん こうり かかく えん
標準小売価格 7000円
しょうひぜい ふく
(消費税は含まれません)

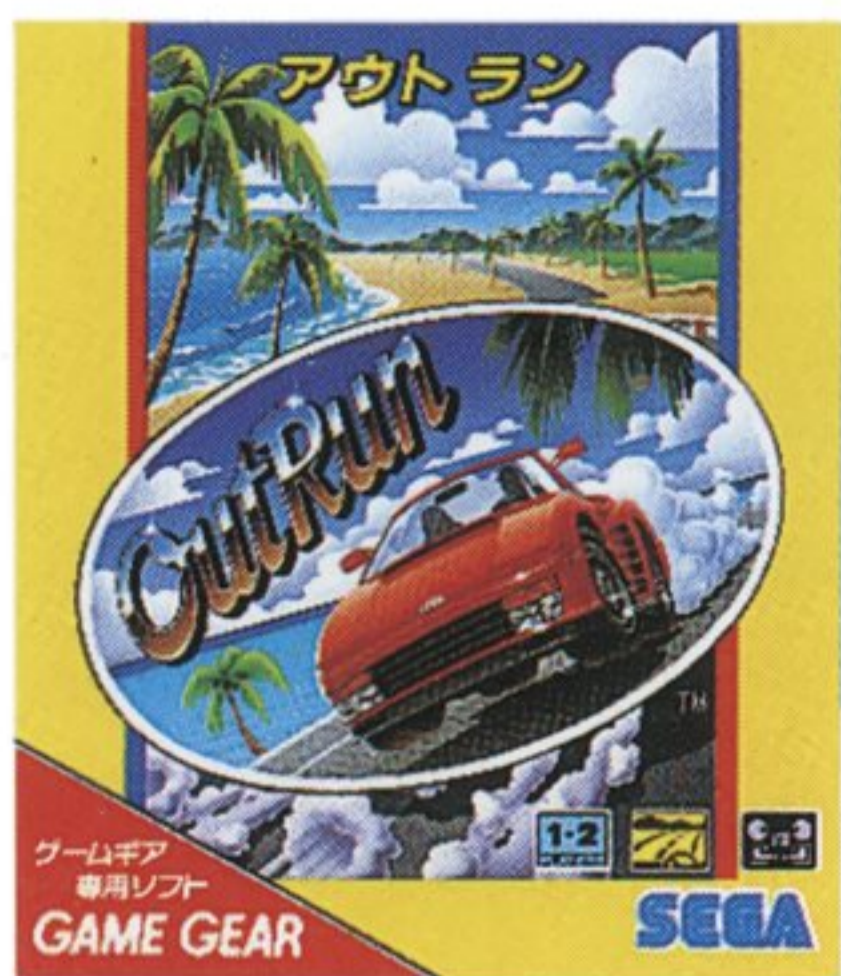


easy

SEGA

き はな つか
切り離せば、カセットインデックスにも使えます。

たいせん
ゲームギア
対戦もできるGGアウトランもよろしく!



アウトラン™

ひょうじゅん こうり かかく えん
標準小売価格 3500円
しょうひぜい ふく
(消費税は含まれません)

たいせん
対戦ゲームをするときは、2台
のゲームギアを対戦ケーブル(別
うり せつぞく
売)で接続してください。

© SEGA 1986, 1991



TM

セガジョイジョイ テレフォン

セガからのホット
ライン。新作ゲームソフト
や楽しい情報を、どんどん
お知らせしています。



さっぽろ 札幌	011-832-2733
とうきょう 東京	03-3236-2999
おおさか 大阪	06-333-8181
ふくおか 福岡	092-521-8181

☆電話番号をよく確かめて、正しくかけてください。

株式会社 本社	セガ・エンタープライゼス 〒144 東京都大田区羽田1-2-12 お客様サービスセンター ☎03(3742)7068 (直通)
札幌支店	〒062 北海道札幌市豊平区豊平五条3-2-34 ☎011(841)0248
関西支店	〒561 大阪府豊中市豊南町東2-5-3 ☎06(334)5331
博多支店	〒810 福岡県福岡市中央区白金2-5-15 ☎092(522)4715

修理について 修理を依頼されるときは、下記または札幌、関西、博多の各支店までお申しつけください。

株式会社セガ・エンタープライゼス
佐倉事業所 HE補修管理課
〒285 千葉県佐倉市大作1-3-4
☎0434(98)2610 (直通)

禁無断転載



MEGA DRIVE



G-4053

V72-0693

株式会社 **セガ**・エンタープライゼス