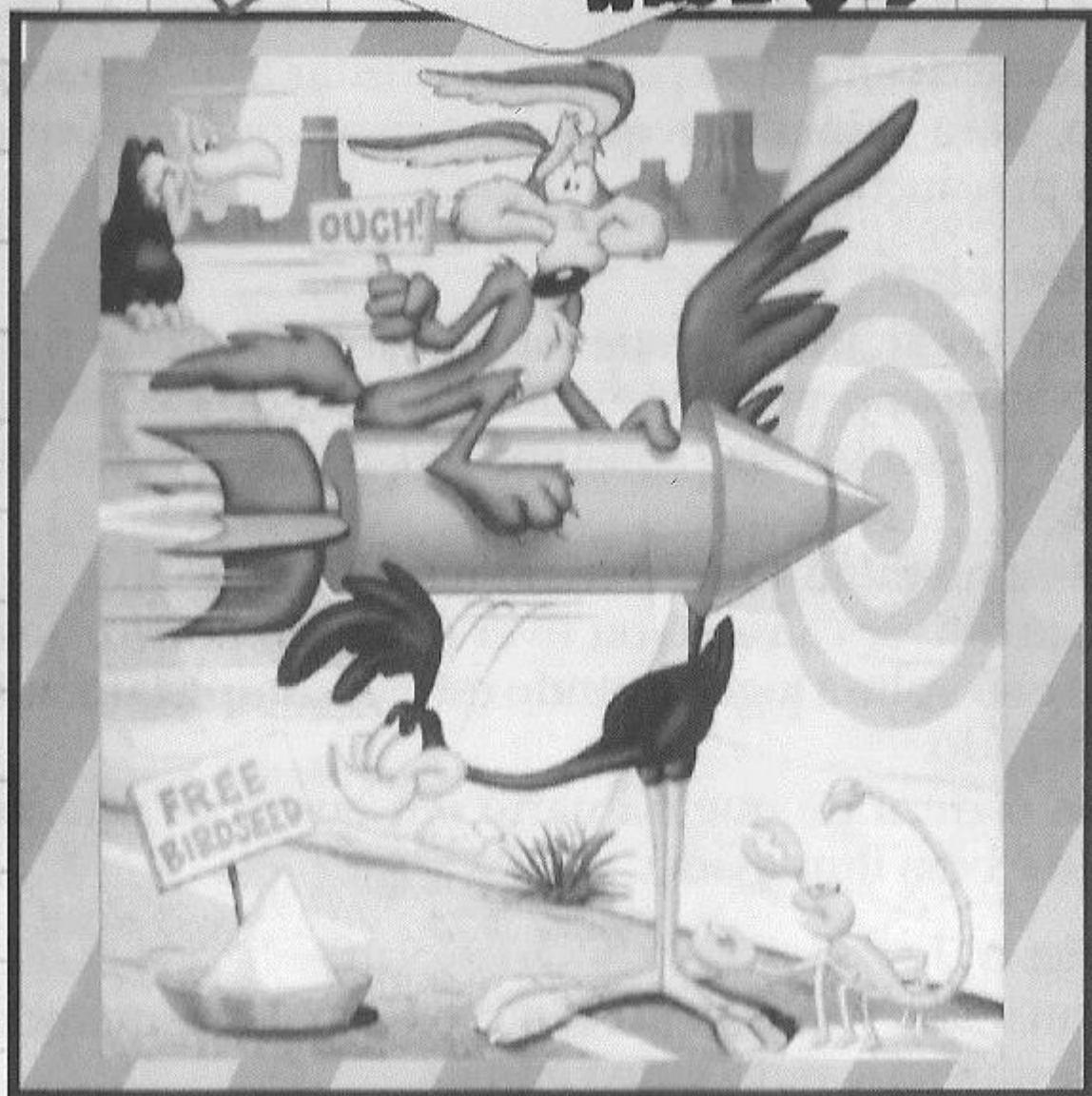


Master System<sup>®</sup>

**DESERT**  
**SPEEDTRAP**  
Starring **Road Runner**  
and **Wile E. Coyote**



MANUAL DE INSTRUÇÕES

SEGA

TECTOY

# ATENÇÃO

---

Por favor, leia o aviso abaixo antes usar seu video game ou antes de permitir que seus filhos comecem a jogar. Existe um tipo raro de epilepsia, denominado fotossensível, que pode ser estimulado por variações luminosas intermitentes, alteração de luz de tela de televisão, computador, luz estroboscópica ou raios de sol passando através de folhas e galhos de árvores. A epilepsia é uma doença que pode ou não estar manifestada. Por isso, para minimizar qualquer risco, pedimos que tome as precauções abaixo:

## **Antes de Usar:**

- Se você ou alguém de sua família já teve algum tipo de epilepsia ou perda de sentidos quando exposto a variações luminosas, consulte seu médico antes de jogar.
- Sente-se no mínimo a 2.5 m da tela de televisão.
- Se você estiver cansado ou tiver dormido pouco, descanse e só volte a jogar quando estiver completamente recuperado.
- Tenha certeza de que o quarto em que você está jogando é bem iluminado.

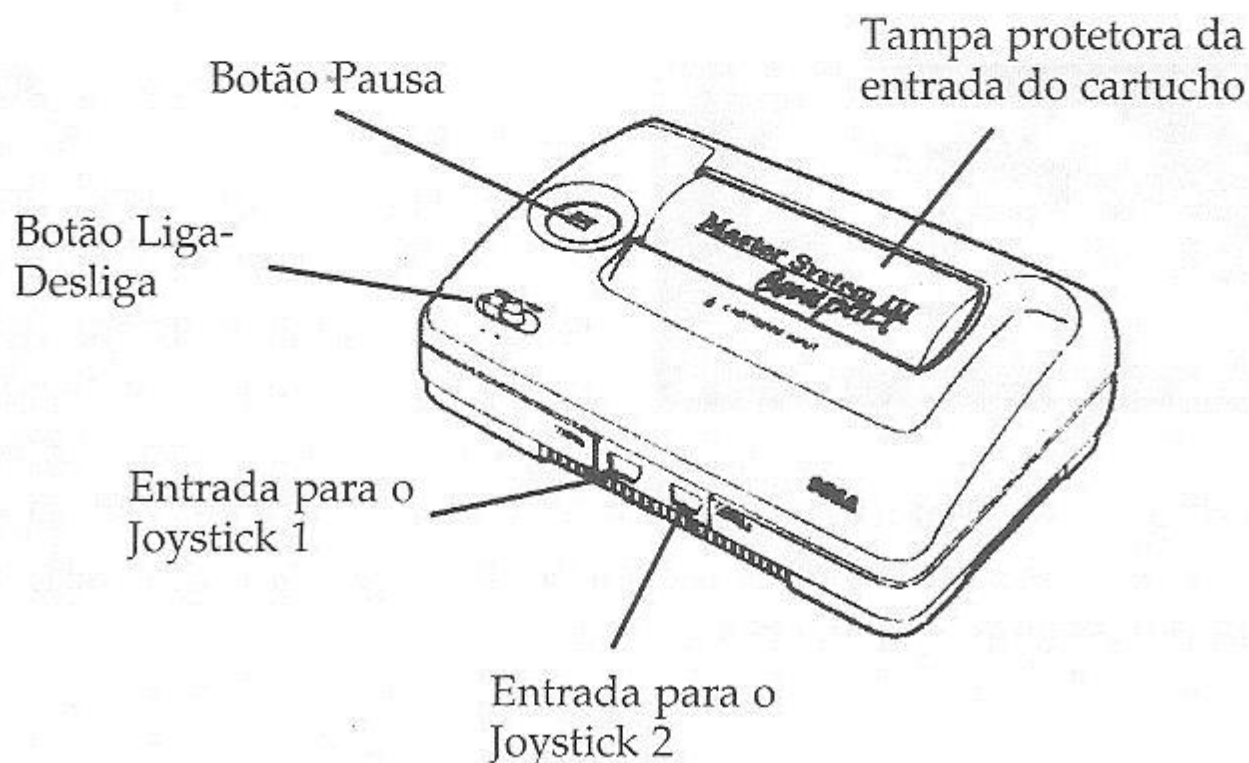
## **Durante o Jogo:**

- Descanse pelo menos 10 minutos por hora quando você estiver jogando video game.
- Os pais devem supervisionar os filhos no uso do video game. Se você ou seus filhos sentirem alguns sintomas como vertigem, visão alterada, contrações nos músculos ou olhos, perda de consciência, desorientação, qualquer movimento involuntário ou convulsões, pare de jogar imediatamente e consulte seu médico.

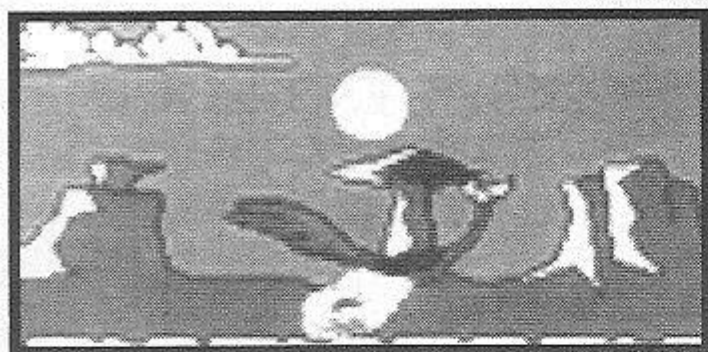
# COMO COLOCAR O CARTUCHO NO MASTER SYSTEM

1. Certifique-se de que o MASTER SYSTEM está desligado. Conecte o joystick 1.
2. Coloque o cartucho DESERT SPEEDTRAP no console, conforme explica o manual do MASTER SYSTEM.
3. Ligue o MASTER SYSTEM. Se nada aparecer na tela, desligue o aparelho e verifique se o cartucho está bem colocado. Depois, ligue-o novamente.
4. DESERT SPEEDTRAP é para 1 jogador apenas.

**IMPORTANTE:** Jamais coloque ou retire o cartucho enquanto o MASTER SYSTEM estiver ligado!

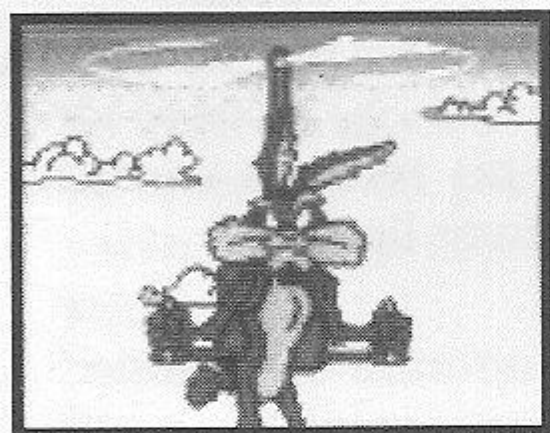


## Na Estrada !

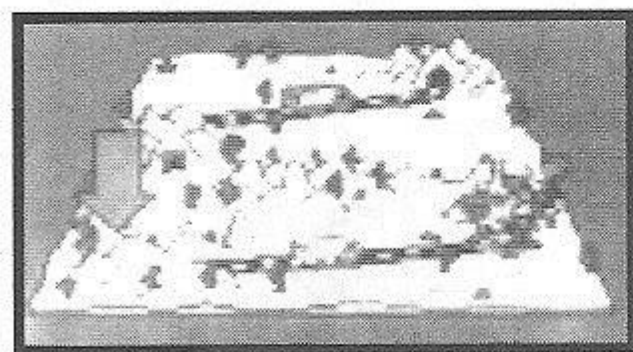


Conheça Papalégua, um Easy Rider, cujo ideal de vida consiste em correr nas estradas e fazer paradas rápidas para um alpiste. Não há nada que ele adore mais do que a

emoção de sentir o vento na cara, enquanto atinge a velocidade máxima.



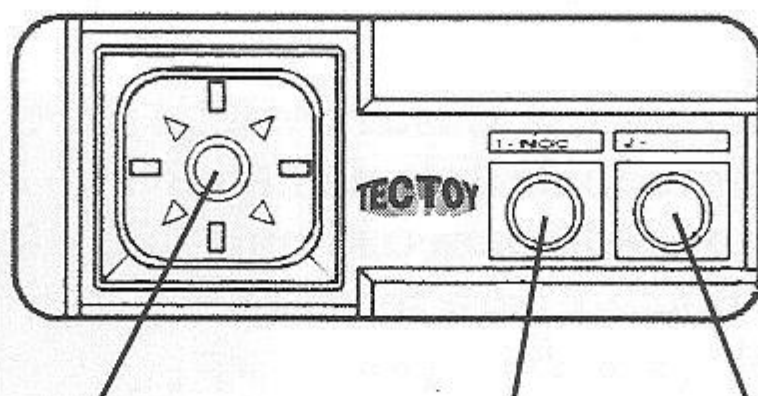
Este é o Coiote. Está faltando alguma coisa na vida de Coiote: um estômago cheio! Coiote não é um lobo comum. Ele orgulha-se de seu cérebro e usa todos os tipos de invenções e truques para abocanhar a comida favorita dele - o Papalégua.



Como o Papalégua, você terá que passar oito níveis diferentes de estradas, minas e túneis de trem com grandes perigos, sem mencionar os truques covardes de Coiote! Se você conse-

guir passar por tudo isso, não haverá mais nada entre você e a estrada. Mas faça um movimento em falso e você estará no prato do Coiote.

# Assuma o Controle!



Botão Direcional  
(Botão D)

Botão 1

Botão 2

## Botão D

- Pressione para a esquerda ou para a direita para mover o Papaléguas nessas direções. Pressione e mantenha pressionado em qualquer uma das direções para aumentar sua velocidade.
- Quando o Papaléguas estiver parado, pressione para cima ou para baixo para mover a tela nessas direções (a não ser que ele já esteja no ponto mais alto ou mais baixo da tela).

## Botão 1

- Pressione para pular. Pressione e mantenha pressionado para dar um pulo mais alto.

## Botão 2

- Pressione para comer o alpiste (verifique se o Papaléguas está próximo o suficiente para alcançá-lo).

## Botão de Pausa

- Pressione para paralisar o jogo; pressione novamente para voltar a jogar.

## Começando

---

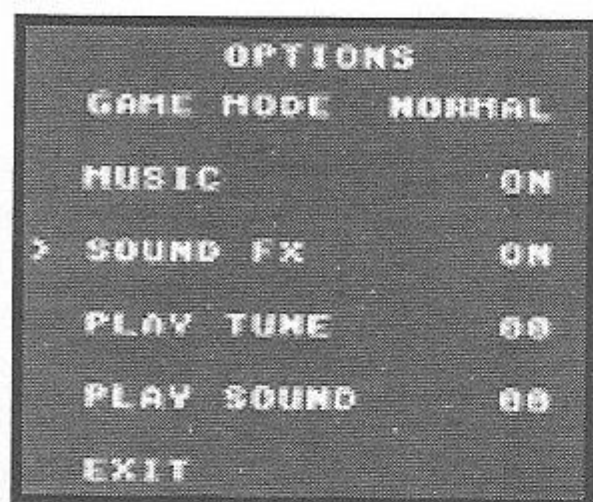
Depois de ligar o seu Master System, o logotipo da Sega aparecerá, seguido da Tela de Escolha do Idioma. Mova o quadro iluminado para o idioma que você quer usar e pressione o Botão 1 para selecioná-lo.



Depois de alguns momentos, a Tela de Título aparecerá. Pressione o Botão 1 para ver a Tela de Escolha do Jogo. Selecione START GAME para começar o jogo imediatamente, ou selecione OPTIONS para ver a Tela de Opções antes do início do jogo. Faça a

sua escolha movendo com o Botão D a seta de seleção e pressionando o Botão 1. Se você não pressionar nenhum botão, uma demonstração do jogo começará. Pressione os Botões 1 ou 2 a qualquer momento da demonstração para retornar para a Tela de Título.

# OPÇÕES ANTES DO JOGO



Para fazer escolhas na Tela de Opções, posicione a seta de seleção ao lado de uma opção usando o Botão D, depois pressione o Botão D para a esquerda ou direita para passar pelas escolhas.

**Game Mode:** Você pode escolher o nível de dificuldade do jogo entre EASY (fácil), NORMAL ou HARD (difícil).

**Music:** Se você quiser jogar sem música, selecione OFF. Escolha ON para ouvir a música durante cada nível.

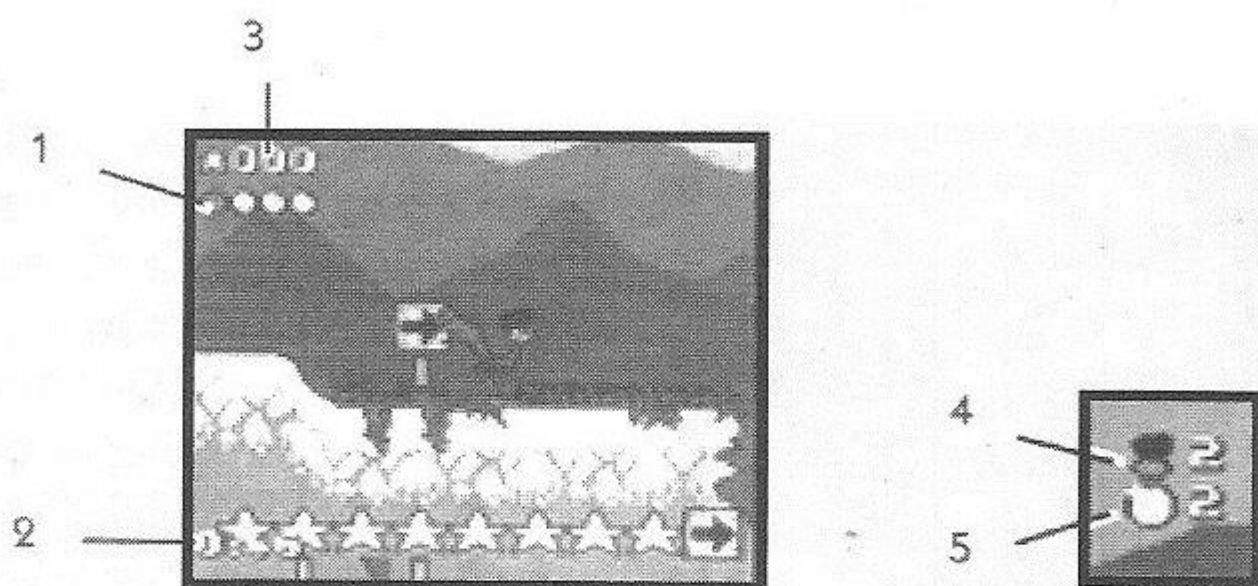
**Sound:** Se você quiser jogar sem os efeitos sonoros, selecione OFF. Escolha ON para ouvi-los enquanto estiver jogando.

**Play Tune:** Ouve a música usada no jogo.

**Play Sound:** Ouve qualquer efeito sonoro usado no jogo.

**Exit:** Depois que você terminar de selecionar as opções e ouvir os sons, selecione essa opção e pressione o Botão 1 para retornar para a Tela de Título. Pressione o Botão 1, depois selecione GAME START e pressione-o novamente para começar o jogo.

## Com o Pé na Estrada



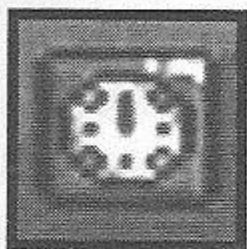
1. **Medidor de Energia:** Papalégua começa cada etapa com quatro Anéis de Energia. Toda vez que ele se machucar perderá um ou mais Anéis. Se ele perder os quatro Anéis de Energia, ele perderá uma vida. A energia do Papalégua pode ser recuperada comendo alpiste, que é encontrado em vários lugares ao longo do jogo.
2. **Tempo Restante:** Quando terminar o tempo, o Papalégua perde uma vida. Obtenha tempo extra pegando Estrelas que podem ser encontradas no jogo.
3. **Estrelas Coletadas:** Há Estrelas piscantes espalhadas pelos vários níveis. Cada estrela que você coletar aumentará seu tempo restante, então, nunca desperdice a chance de agarrá-las.
4. **Vidas Restantes:** Mostra quantas vidas restam para o Papalégua completar a etapa.
5. **Continue:** Mostra quantos Continues você tem.



## Itens

---

Estão espalhados por cada Etapa do jogo vários itens que podem ajudar o Papaléguas a superar o Coiote. Alguns itens aparecem quando você pula em cima de um inimigo, enquanto outros estão apenas esperando que o Papaléguas vá atrás deles. Tome nota desses itens e não deixe eles escorregarem pelas suas penas quando você os encontrar.



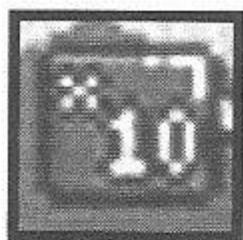
**Tempo Extra:** Esse item lhe dá 500 pontos e adiciona 30 segundos para o seu tempo total restante.



**Invencibilidade:** Agarre esse item para ter 10 segundos de invencibilidade.



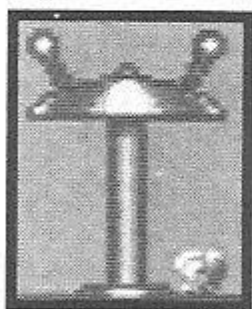
**Aumento da Velocidade:** Este item permite a você correr numa velocidade muito rápida.



**Multiplicador de Pontos:** Se você conseguir coletar um desses quando alcançar o fim da Etapa em que estiver, a sua pontuação será multiplicada por 10.

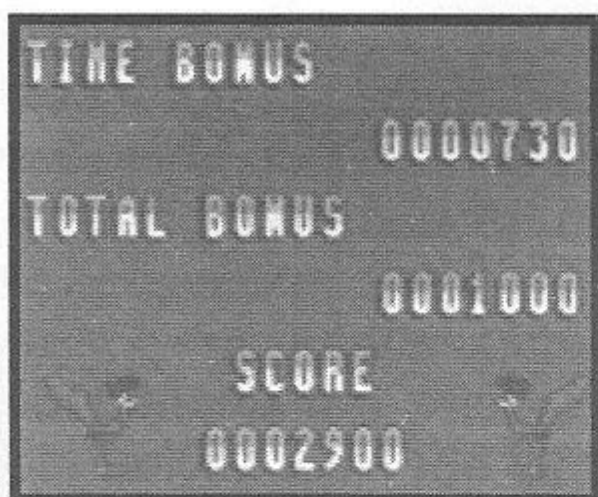


**Mola:** Esse item fixo pode ser usado para impulsionar o Papaléguas para áreas muito altas, que não podem ser alcançadas por um pulo.



**Transportador:** Fique exatamente debaixo desse item e você será transportado para uma sala secreta cheia de estrelas. Tenha certeza de não desperdiçar tempo na sala, porque você só tem um tempo certo para coletar as estrelas antes de ser transportado de volta para onde você estava.

## Isso Tudo se Acumula!



No final de cada Etapa a Tela de Bônus aparece, listando todos os Bônus que você recebeu ao finalizar a fase com sucesso.

**Bônus do Nível:** Isto dá a você a pontuação por ultrapassar a Etapa.

**Bônus Superestrela:** Informa quantas estrelas você coletou na Etapa e quantos pontos cada uma vale.

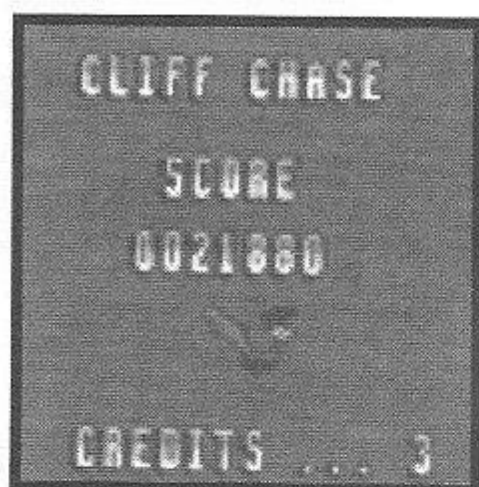
**Bônus pelo Tempo:** Mostra a rapidez com que você foi capaz de passar a Etapa, e o Bônus que você recebeu.

**Bônus Total:** Isto soma todos os Bônus que você ganhou.

**Placar:** A sua pontuação total, incluindo os pontos que você recebeu por derrotar inimigos, os pontos ganhos pela quantidade de Anéis de Energia restantes e pelo tempo restante no relógio.

## FIM DO JOGO

---



Se o tempo do Papalégua se acabar ou se o Papalégua perder todos os quatro Anéis de Energia e tiver sobrando algum Continue, a Tela de Créditos aparecerá. O nome da Etapa atual, a sua pontuação verdadeira e a quantidade de Continue que você deixou são mostrados. O jogo começa novamente do ponto que você parou.

Se não houver nenhuma vida sobrando para o Papalégua, mas houver Continues sobrando, a Tela de Continue aparecerá. Pressione o Botão 1 antes que o tempo chegue no zero para continuar o jogo. Você começará o jogo do começo da Etapa que você estava na última vez.

Se o Papaléguas não tiver nenhuma vida ou Continue sobrando, o jogo acaba. Parece que o Coiote foi mais esperto do que você!



Se a sua pontuação for grande o suficiente, a Tela das Maiores Pontuações aparecerá. Para digitar as suas iniciais, mova o Botão D para cima e para baixo até que o primeiro caracter que você quer digitar seja mostrado, depois pressione o Botão D para a direita para mover-se para o próximo espaço. Continue até acabar, depois pressione o Botão 1 para gravar. Parabéns!

## Dicas Úteis

---

- Muitas etapas tem áreas secretas cheias de estrelas e ítems. Procure por essas áreas escondidas com calma, antes que você corra para a próxima etapa - não deixe para trás esses preciosos Bônus!
- Anote os três tipos de alpiste espalhados. O primeiro tipo irá repor os seus Anéis de Energia, o segundo irá repor os três Anéis, e o terceiro (o alpiste que o Coiote preparou) irá tirar dois Anéis.
- Fique de olho nos botões e interruptores. Se você encontrar um, bique (usando o Botão 2) para pressioná-lo. Depois tente descobrir o que o interruptor acionou. É normalmente algo positivo...

# TEC TOY

## CERTIFICADO DE GARANTIA

A **TEC TOY** garante este produto contra defeitos de fabricação pelo prazo de 90 (noventa) dias, contados a partir da data de sua compra.

Em caso de defeito, dirija-se a um posto de Assistência Técnica Autorizada da **TEC TOY** munido deste certificado e da nota fiscal comprobatória da compra, para obter os serviços cobertos por esta garantia.

A presente garantia, contudo, não cobre defeitos originados por uso indevido, tentativa de violação do cartucho e consertos por pessoa não autorizada.

A presente garantia também não cobre fretes de envio e/ou retorno a uma Assistência Técnica Autorizada da **TEC TOY**.



**TEC TOY INDÚSTRIA DE BRINQUEDOS S.A.**  
Estrada Torquato Tapajós, 5408 - Bairro Flores  
Manaus - AM - CEP 69048-660 - Indústria Brasileira  
**CENTRO DE ATENDIMENTO AO CONSUMIDOR**  
Av. Ermano Marchetti, 576 - São Paulo - SP  
CEP 05038-000 - Tel.: (011) 831-2266

**TECTOY**

™ & © 1993 Warner Bros.  
Todos os direitos reservados.

PRODUZIDO  
NA ZONA FRANCA  
DE MANAUS



CONHEÇA O AMAZONAS