

# BATTLE MANIA™

バトルマニア



取扱説明書

Valuable Information & Communication  
VIC TOKAI



# GREETING ごあいさつ

このたびはメガドライブ<sup>よう</sup>用ROMカートリッ  
ジ“バトルマニア”をお買い上げいただき、  
まことにありがとうございます。

「ども。アタシ、あなたの<sup>てあし</sup>手足とな<sup>う</sup>って撃ち  
まくる、このゲームの<sup>しゅじんこう</sup>主人公、<sup>おおとりい</sup>大鳥居マニア。  
ゲームを<sup>はじ</sup>始める<sup>まえ</sup>前にこの<sup>とりあかせつめいしよ</sup>取扱説明書をよく  
<sup>よ</sup>読んで<sup>くだ</sup>下さいな。<sup>よ</sup>読んでくれないと、あとでア  
タシが<sup>たいさ</sup>大佐に<sup>しか</sup>叱られるんですう。ぶりぶり。」





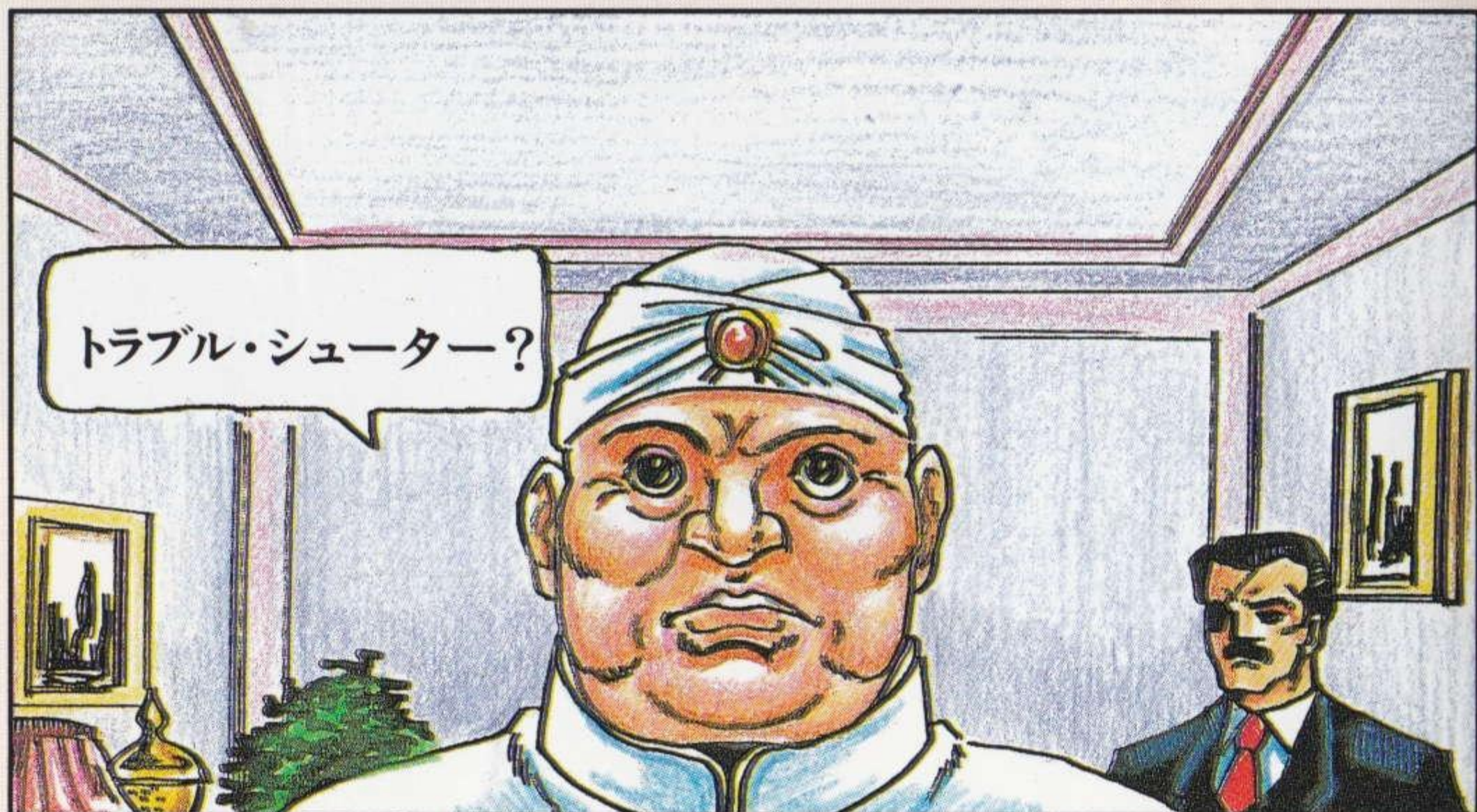
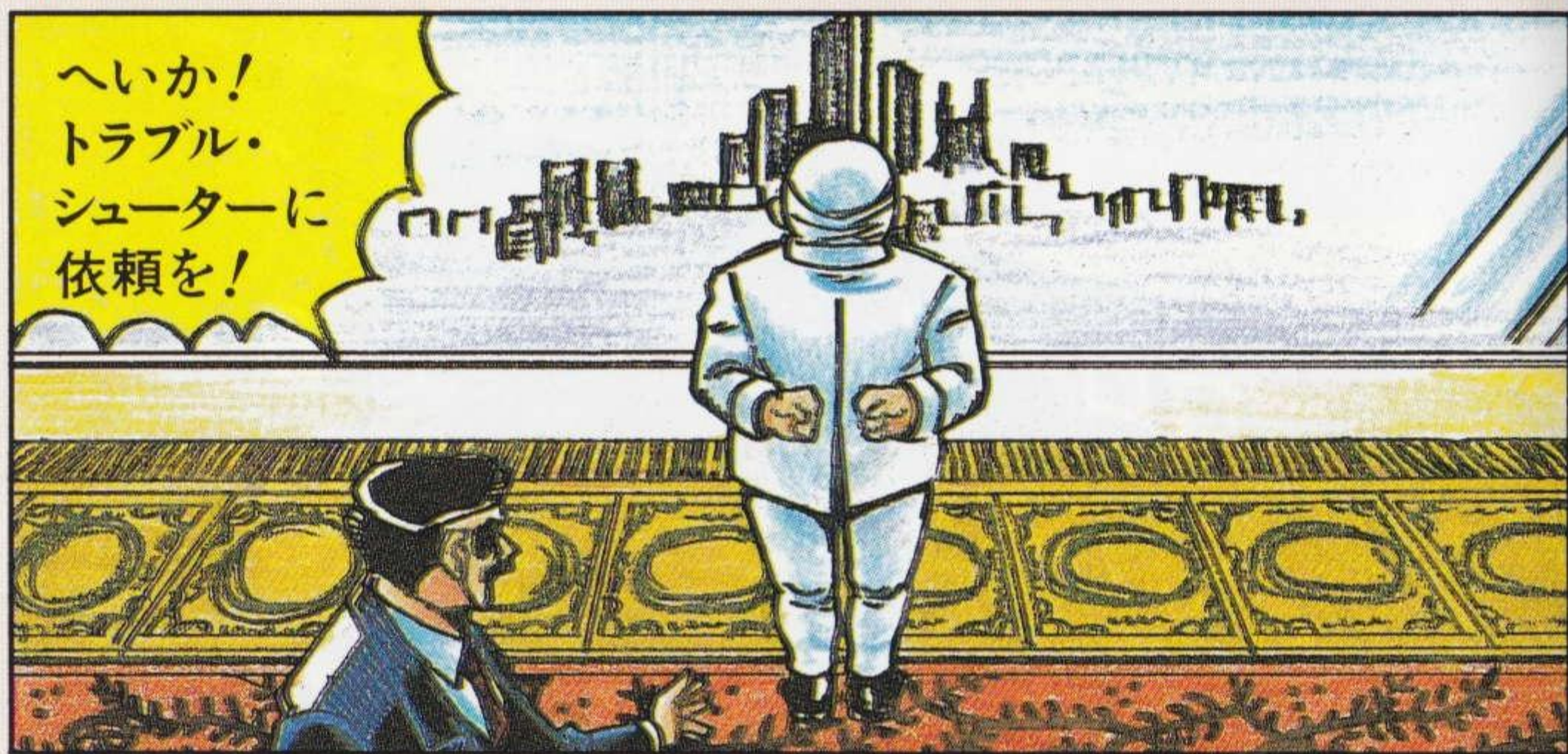
# もくじ CONTENTS

## もくじ

|                                       |    |
|---------------------------------------|----|
| プロローグ.....                            | 4  |
| <small>とうじょうじんぶつ</small><br>登場人物..... | 6  |
| <small>そうさ</small><br>操作のしかた.....     | 8  |
| <small>はじかた</small><br>ゲームの始め方.....   | 10 |
| <small>とくしゆへいき</small><br>特殊兵器.....   | 12 |
| <small>しょうかい</small><br>ステージ紹介.....   | 14 |
| <small>しょうじょう</small><br>使用上のご注意..... | 15 |



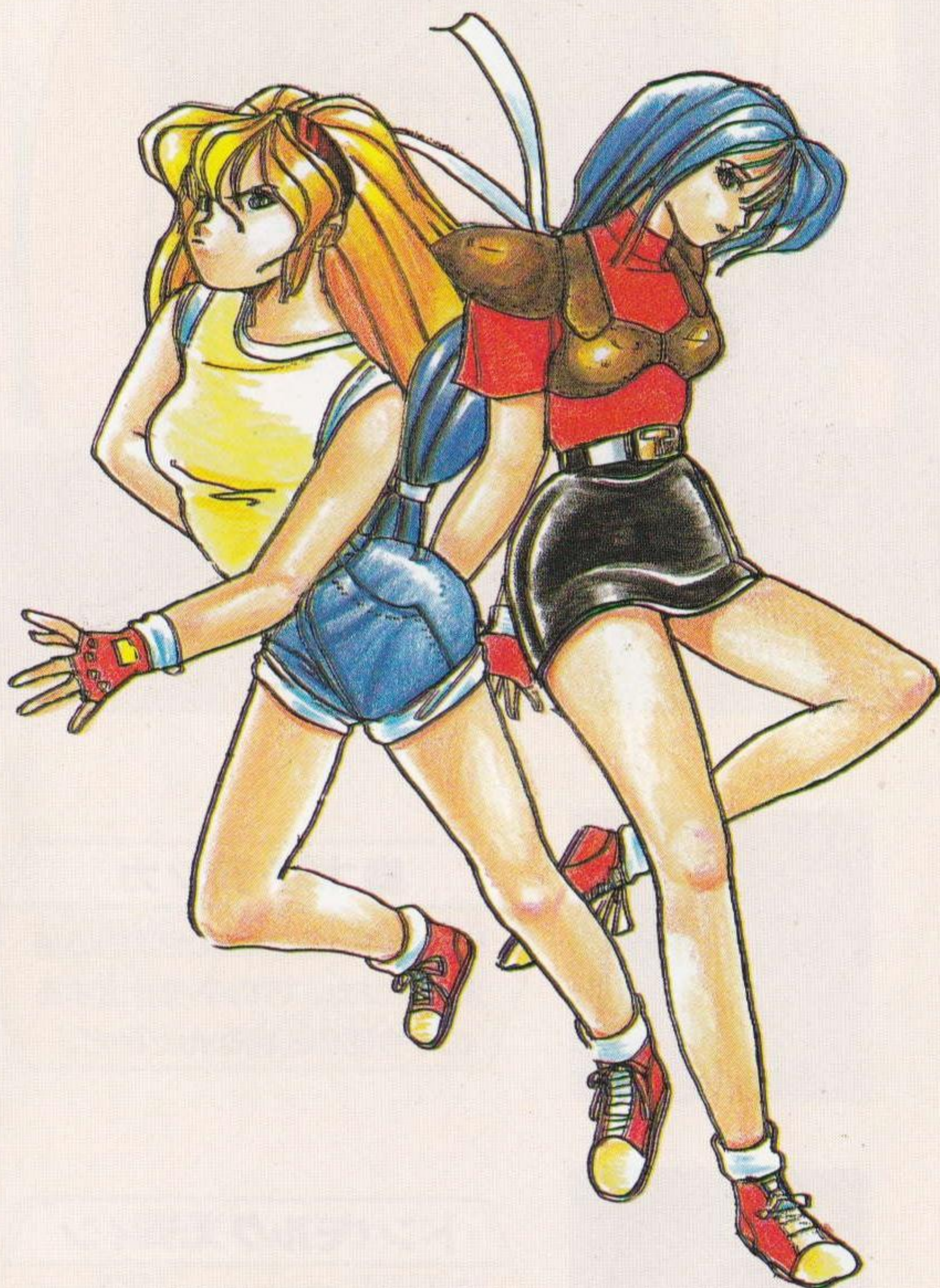
# PROLOGUE プロローグ





トラブル・シューター。

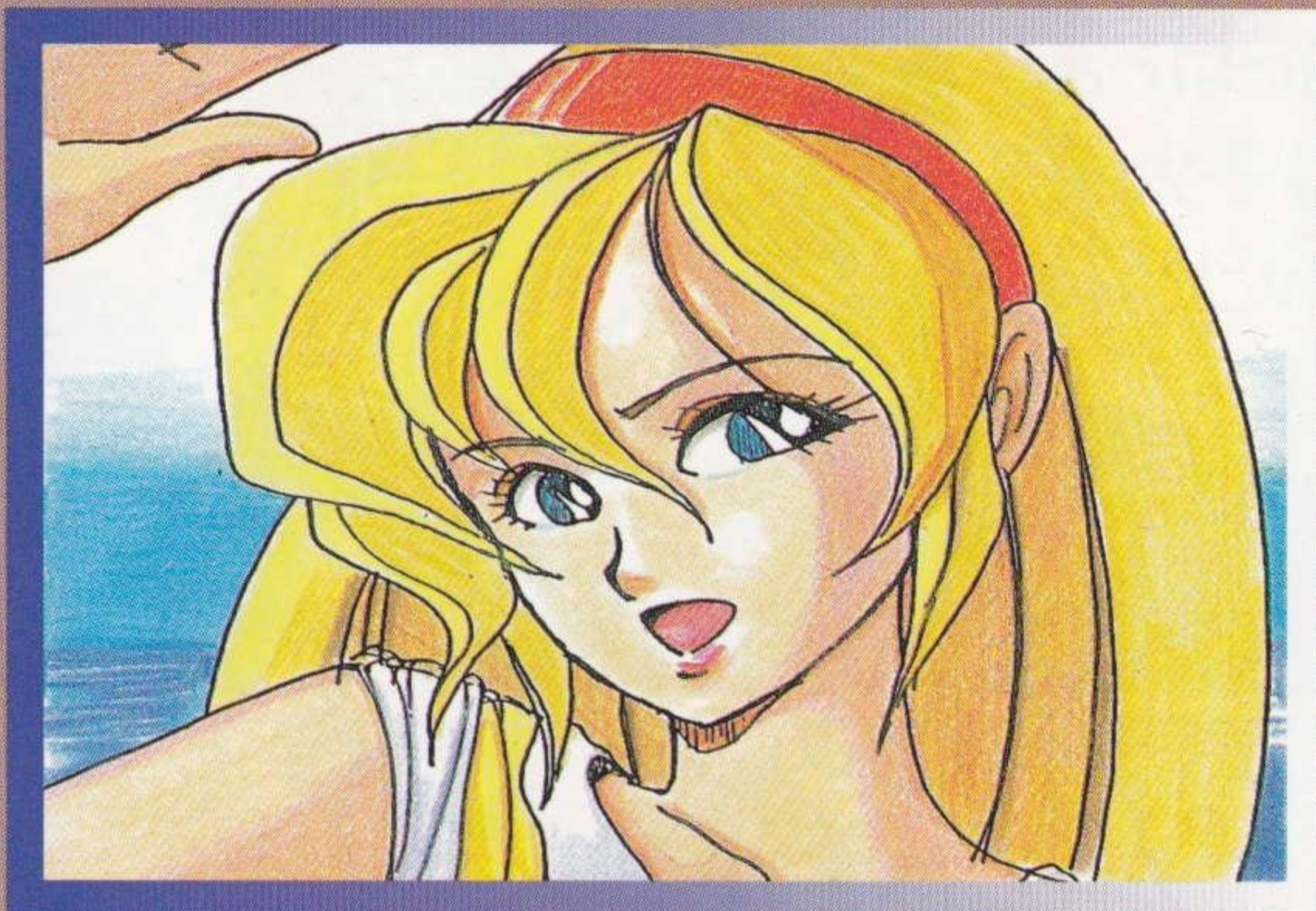
危険な仕事を金で請負い、解決する。



時に非・合・法……………。



# CHARACTERS 登場人物



おおとり い  
大鳥居マニア、18才、それはアタシ。  
ばつ はつ こんじょう  
1発、2発のダメージじゃメゲない根性。  
ほうこう う じゅう  
パワーアップすれば3方向まで撃てる銃が  
あたしの自慢。



## 皇太子デンカ

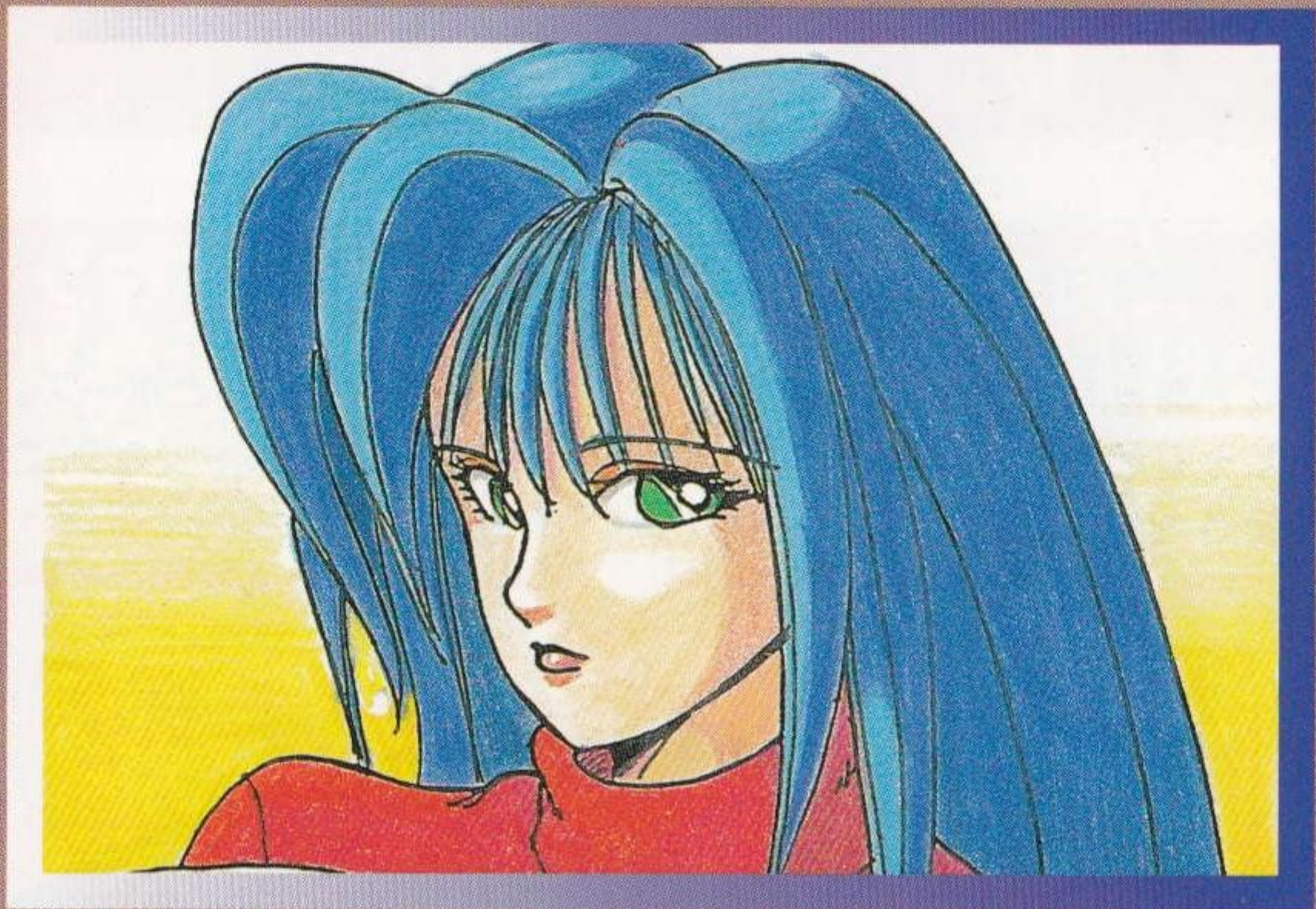
ひみつけっしゃ ぼうこく こう  
秘密結社にさらわれた某国の皇  
たいし こ きゅうしゅつ  
太子デンカ。この子を救出する  
こんかい にんむ  
のが今回の任務なんだけど。



## ドン・モルグステイン

はんざいけっしゃ しょうかい  
犯罪結社「アナグラン商会」の  
かいとうあく  
会頭にして悪のゴンゲノこいつ  
たお  
は倒さなくっちゃダわ。





はねだ さい あいぼう  
羽田マリア、18才、アタシの相棒。

てん にぶつ さんぶつ あた  
天に二物も三物も与えられちゃって、  
あたしのホゴシャ・ツラするんだわ。

## 大佐

せいめい ふしょう つうしょう たいさ  
姓名不詳の通称「大佐」。  
くち だ て だ  
口は出すけど手は出さない  
けっこう トクな役回り。



## 国王ヘイカ

とう  
デンカの父さん。こんなオジサ  
ンが世界を回してるんだね。  
せかい まわ  
ふんと、やんなる。





# CONTROL 操作のしかた

## ●コントロールパッド

### 方向ボタン

マニアを8方向に操作。カベにあたってもミスにならないが、画面外へ出されると、アウト。

### スタートボタン

ゲームスタートとポーズ。セリフ面のキャンセルにも使える。



### Aボタン

スーパーウェポンを使う。

⇒ 12ページ

### Bボタン

ショット。押しっぱなしにすると連射できる。

### Cボタン

マリアを振り向かせる。

⇒ 9ページ

★ボタン設定はオプション・モードで変更できます。



## ●マリア(パートナー)のふりむき

マリア(パートナー)は、マニアのあとを追って移動します。Cボタンで体の向きを変え、前後にタマを撃ちつけることができます。マリアはダメージを受けません。だから彼女を使いこなすことがクリアのカギです。



## ●画面表示の見方

ハイスコア

スーパーウェポンのチャージメータ

IP-019650 HI-045720 CHARGE [Progress Bar] [Lives]

プレイヤーの現在のスコア。  
30,000点ごとにマニアの根  
性玉がひとつ増える。

根性玉。マニアの残りの  
ライフを表わす。ゼロに  
なるとゲームオーバー。



# START ゲームの始め方

## ●ゲームの始め方



スタートボタンを押すと  
タイトル画面になります。  
STARTを選んでスタ  
ートボタンを押すとゲー  
ムが始まります。

## ●オプション・モード

OPTIONSを選ぶと  
オプションモードになり  
ます。難度設定、ボタン  
設定、サウンドテストが  
できます。

```
> DIFFICULTY  NORM
PAD             A SUPER
                B SHOT
                C FLIP

SOUND          000

EXIT
```

## ●コンティニュー



ステージ2以降は、ゲー  
ムオーバーになってもク  
レジットがあれば、ステ  
ージの最初からコンティ  
ニューできます。



## ●アイテム



プレイ中、左写真にある  
パワーカーゴが飛んでく  
ることがあります。これ  
を破壊するとパワーアッ  
プ・アイテムを落とすお  
いします。



スピードアップ  
MAX6



ライフアップ



パワーアップ  
MAX7



クレジット



スピードダウン

★ゲームスタート時、マニアの武器はレベル0  
ですが、コンティニューの時はレベル2で始  
まります。



# SUPER WEAPONS 特殊兵器

## ●スーパーウェポンのセレクト



←プローブ

かく 各ステージの前に、4種類あるスーパーウェポンの中から1つ  
えら を選んで装備して下さい。ステージ中の交換はできません。  
だんすうせいげん 弾数制限はありませんが、チャージに時間がかかります。



さいしよ 最初は  
からっぽの  
エネルギーですが



すこ 少しずつ  
じゅうでん 充電されて...



こうなれば  
はっしや 発射OK!

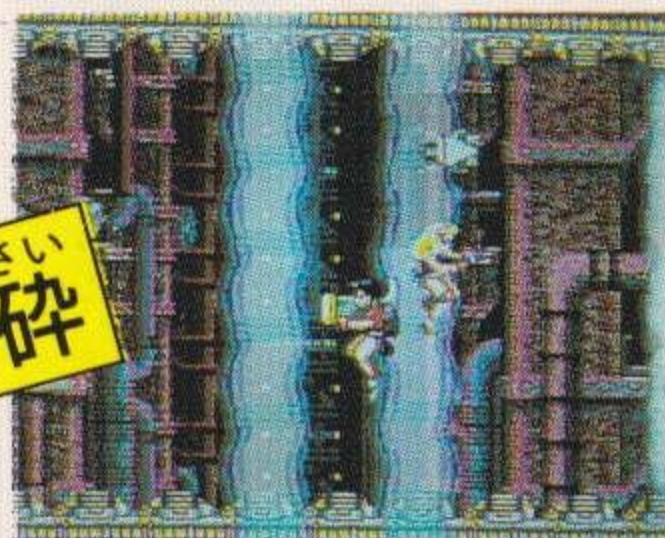


●4つのスーパーウェポン

サンダー



ざこふんさい  
雑魚粉碎



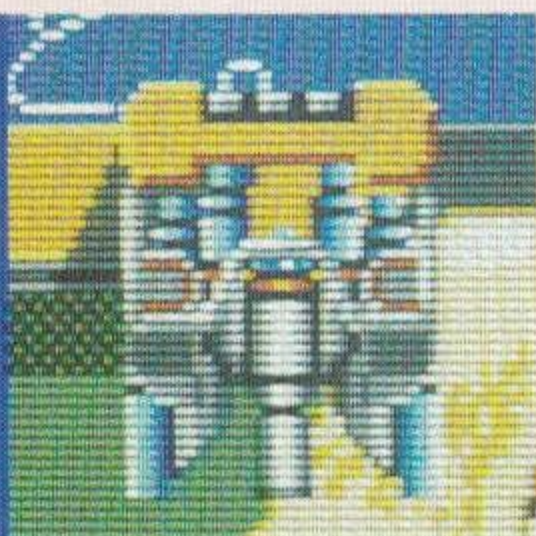
ワイパー



いつきよくしゅうちゅう  
一極集中



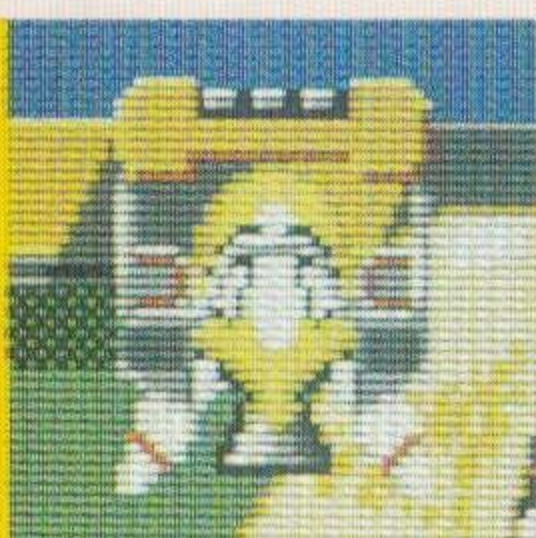
ゲーマー



おおぶりごめん  
大振御免



ミサイル



ちよくじょうけいこう  
直情傾向



★デモプレイでそれぞれの<sup>とくちょう</sup>特徴を<sup>はあく</sup>把握して<sup>くだ</sup>下さい。



# STAGES ステージ紹介

1

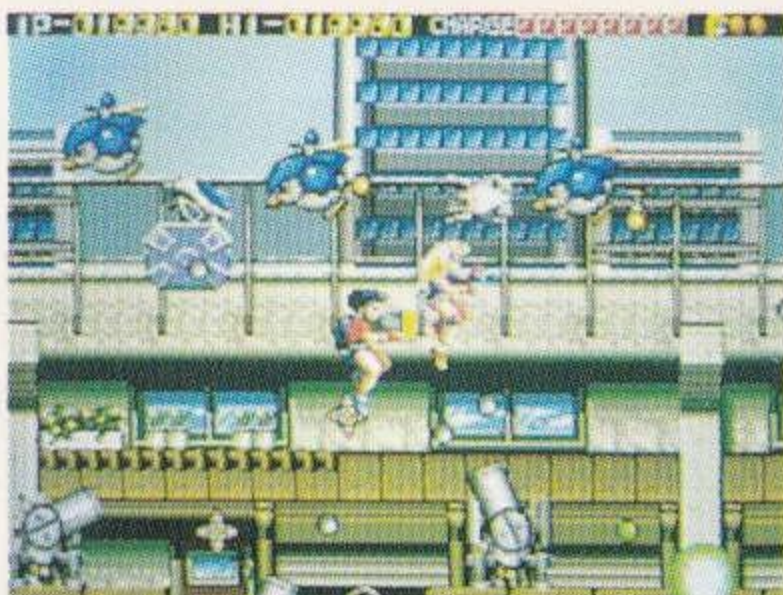
## ガード下・商店街

とら 捕われた子が呼んでいる。

と 飛びかう銃弾

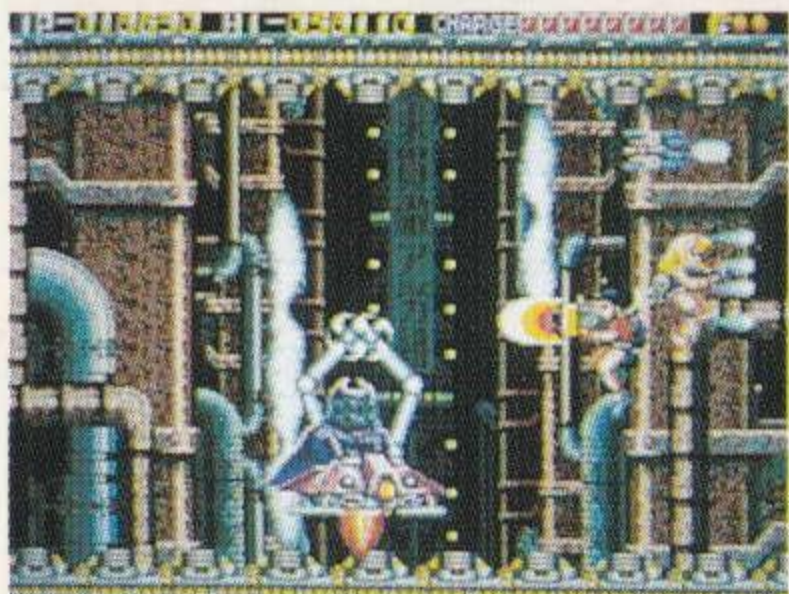
ほのお はじける炎が

ちやうない 町内にも飛び火する！



## 旧日本軍・地下壕

2



れいき 冷気に包まれた残壕に

わな 罠の精髓が待ちうける。

てつ 鉄の墓標に

きじゅう 機銃が吠える。

3

## 巨大飛行艇 ギガ・フロップス

かがく 科学の狂気か

そら 空の悪魔か。

う 浮かぶ要塞に

むてき 無敵の少女が殴りこむ。



こうたいし 皇太子デンカの救出まで、あと何ステージ？



でんげん かくにん  
電源OFFをまず確認

カートリッジを抜き差しするときは必ず本体の電源スイッチをOFFにしておいて下さい。電源スイッチをONにしたまま無理にカートリッジを抜き差しすると故障の原因になります。

あそ  
ゲームで遊ぶときは

長い時間ゲームをしていると目が疲れます。ゲームで遊ぶときは健康のため、1時間ごとに10～20分の休憩をとって下さい。またテレビ画面からなるべく離れてゲームをして下さい。

たんしぶ ふ  
端子部には触れないで

カートリッジの端子部に触れたり、水で濡らしたりすると故障の原因になりますので注意して下さい。なめても、食べてもいけません。

カートリッジはデリケート

カートリッジに強いショックを与えないで下さい。ぶつけたり踏んだりするのは禁物です。また、分解は絶対にしないで下さい。

やくひん つか ふか  
薬品を使って拭かないで

カートリッジの汚れを拭くときに、シンナーやベンジンなどの薬品を使わないで下さい。

ほかんばしよ ちゆうい  
保管場所に注意して

カートリッジを保管する時は、極端に暑い所や寒い所、湿気の多い所、直射日光の当たる所を避けて下さい。

メガドライブをプロジェクションテレビ（スクリーン投影方式のテレビ）に接続すると、残像光量による画面焼けが生じる可能性があります。そのため接続しないで下さい。





株式会社 **ビック東海**

〒421-01 静岡市桃園町8-17 ☎ 054(258)7697

Patents: U.S. Nos. 4,442,486/4,454,594/4,462,076; Europe No. 80244; Canada No. 1,183,276; Hong Kong No. 88-4302; Singapore No. 88-155; Japan No. 82-205605 (Pending)

この商品は、(株)セガ・エンタープライゼスがSEGA MEGA DRIVE専用のソフトウェアとして、自社の登録商標 **SEGA** の使用を許諾したものです。

T-23013